

*Benetty Mex* ОПТОВЫЕ ПРОДАЖИ ВЕРХНЕЙ ОДЕЖДЫ

## ИЗДЕЛИЯ ИЗ НАТУРАЛЬНОГО МЕХА

- песец
- чернобурка
- лиса

Шоу-рум г. Москва,  
1 Дубровская 14 к1, офис 46

**8-931-888-9756**



## ПРЕИМУЩЕСТВА *Benetty Mex*

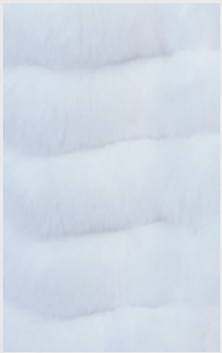
- работаем напрямую с 3 фабриками Китая
- в наличии на складе более 50 000 изделий
- быстрая доставка по РФ 1-5 дней
- принимаем заказы от 5 единиц
- отгрузка любого объема (100, 500, 1000, 3000 изделий и выше в течение 1-3 дней)

МАРКИРОВКА, ЧИПИРОВАНИЕ ИЗДЕЛИЙ  
СЕРТИФИКАТЫ



Шоу-рум г. Москва, 1 Дубровская 14 к1, офис 46

## ЦВЕТ НАТУРАЛЬНОГО ПЕСЦА



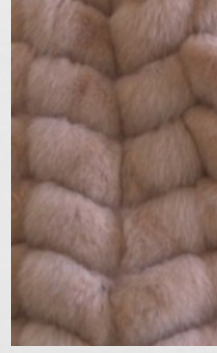
БЕЛЫЙ



КОЛОТЫЙ  
ЛЕД



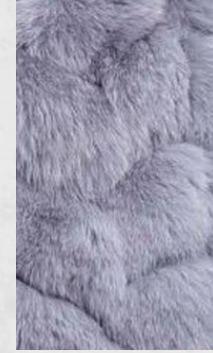
БЕЖ



ПУДРА



КАПУЧИНО



СВЕТЛЫЙ  
ГРАФИТ



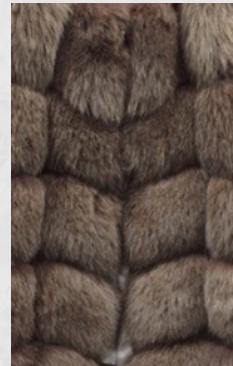
СВЕТЛЫЙ  
СОБОЛЬ



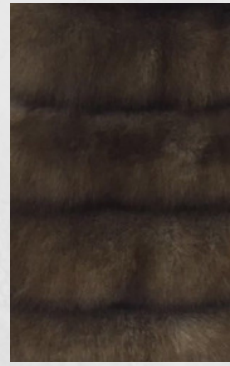
УЛЬТРА-  
МАРИН



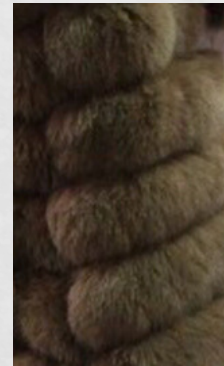
ГРАФИТ



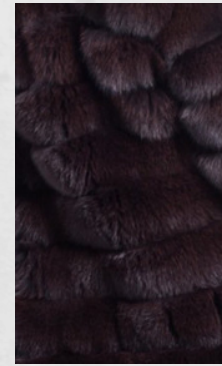
МОККО



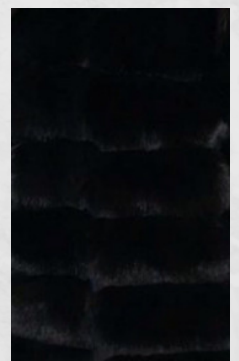
СОБОЛЬ



ПЕРСИК



ГОРЬКИЙ  
ШОКОЛАД



ЧЕРНЫЙ

## ЖИЛЕТ ДЛИНА 70 СМ



Выполнен из натурального песца, кусочки меха кубики,  
основа изделия - натуральная замша.  
Длина изделия 70 см

Размеры:

normal 40-48 - **5 000**

баталы/большие 50-62 - **7 500**

Цвета:

белый, колотый лед, беж, пудра, капучино,  
светлый и темный графит, ультрамарин, мокко,  
соболь, персик, горький шоколад, черный

На фото цвет пудра

## ЖИЛЕТ ДЛИНА **90** СМ



Выполнен из натурального песца, кусочки меха кубики,  
основа изделия - натуральная замша.  
Длина изделия 90 см

Размеры:

normal 40-48 - **6 000**

баталы/большие 50-62 - **8 500**

Цвета:

белый, колотый лед, беж, пудра, капучино,  
светлый и темный графит, ультрамарин, мокко,  
соболь, персик, горький шоколад, черный

На фото цвет горький шоколад

## ШУБА-ТРАНСФОРМЕР 4 В 1



Выполнена из натурального песца, поперечные полосы меха.

основа изделия - натуральная замша.

Рукав 3/4 или 7/8

Длина изделия 90 см. Отстегиваются рукава на молнии, меняется длина изделия 70 и 90 см.

Получается 4 изделия: жилет 70 см, жилет 90 см, автоледи, полноценная шуба длиной 90 см

Размеры:

normal 40-48

баталы/большие 50-54

Цвета:

белый, колотый лед, беж, пудра, капучино, светлый и темный графит, ультрамарин, мокко, соболь, персик, горький шоколад, черный

На фото цвет колотый лед

**9 400**



## ШУБА-ТРАНСФОРМЕР 4 В 1

Стандартный воротник у шубы 4 в 1 - воротник шанель. В наличии есть также воротник-стойка, английский, капюшон. Капюшон и воротник-стойка отстегиваются



Капюшон

14 900



Воротник сойка

13 900



Английский воротник

14 900



Воротник шанель

9 400

## ШУБА-АВТОЛЕДИ/ПОЛУШУБОК 2 в 1



Выполнен из натурального песца, поперечные полосы меха.

основа изделия - натуральная замша, рукав 3/4.  
Длина изделия 60 см. Отстегиваются рукава на молнии.  
Получается 2 изделия: жилет 60 см, полушубок.  
Воротник шанель или капюшон.

Размеры:

normal 40-48

Цвета:

белый, колотый лед, беж, пудра, капучино, светлый и темный графит, ультрамарин, мокко, соболь, персик, горький шоколад, черный

На фото цвет белый

**8 400**



## ИЗДЕЛИЯ ИЗ ЧЕРНОБУРКИ

Изделия из натуральной чернобурки повторяются с моделями из песка. Отличие заключается в том, что чернобурку не красят



Жилет,  
длина 70 см

**7 900**



Жилет  
длина 90 см

**9 500**



Автоледи,  
длина 60 см

**10 900**



Шуба-трансформер  
4 в 1, длина 90 см

**14 900**

## ИЗДЕЛИЯ ИЗ ЧЕРНОБУРКИ

Интересные модели из чернобурки:



Пальто из чернобурки с воротником

Длина 100 см

2 кармана

Застежки кнопки на магнитах

Внутри подклад трикотаж

Размеры 40-54

**11 900**



Жилет комбинированный с  
чернобуркой и натуральной кожей

Длина 75 см

Размеры 42-56

**10 900**

## ИЗДЕЛИЯ ИЗ ЛИСЫ

Изделия из натуральной лисы более дорогие



Жилет 90 см

**11 900**



Шуба-трансформер 4 в 1

**18 900**

## НАШИ КОНТАКТЫ

### САЙТЫ:

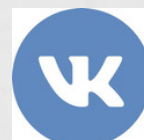
<http://opt-shuby.ru>;

<http://dzhinsovki.ru>;

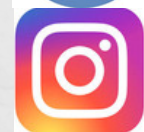
<http://kupit-paltoptom.ru>;

[pukhovoki-optom.ru](http://pukhovoki-optom.ru)

### СОЦ СЕТИ



<https://vk.com/benettymex>



@BENETTYMEX



канал BENETTYMEX

Шоу-рум г. Москва, ул. Дубровская 14 к1, офис 46

**8-931-888-9756**