

ПРОЕКТ ПОДДЕРЖКИ БИЗНЕСА НА СЕЛЕ

**Сельскохозяйственное
производство**

**ФЕРМА КРС
МОЛОЧНОЕ И МЯСНОЕ
ПРОИЗВОДСТВО**

СПАССКИЙ РАЙОН, С. ТРИ ОЗЕРА,

2020

1. РЕЗЮМЕ

1	НАИМЕНОВАНИЕ ПРОЕКТА	Создание молочно-мясной фермы на 100 голов КРС фуражного скота
2	ИНИЦИАТОР ПРОЕКТА	ООО «Болгар-Мука»
3	МЕСТОРАСПОЛОЖЕНИЕ ПРОЕКТА	РТ, Спасский район, с. Три озера
4	РУКОВОДИТЕЛЬ ОРГАНИЗАЦИИ	Шахназарян Саркис Альбертович, Саможенова Евита Ивановна
5	ГОД ВЫХОДА НА ПРОЕКТНУЮ МОЩНОСТЬ	2026 г.

РЕЗУЛЬТАТЫ ПРОЕКТА В ГОД

Молоко
ТОНН



657

Выбраковка
в ж.в., кг



14,3

Нетели,
голов



25

Бычки,
голов



59

Выручка
Млн руб.



22,5

Персонал,
чел.



6



1. РЕЗЮМЕ

1	НАИМЕНОВАНИЕ ПРОЕКТА	Создание молочно-мясной фермы на 100 голов КРС фуражного скота
2	ИНИЦИАТОР ПРОЕКТА	ООО «Болгар-Мука»
3	МЕСТОРАСПОЛОЖЕНИЕ ПРОЕКТА	РТ, Спасский район, с. Три озера
4	РУКОВОДИТЕЛЬ ОРГАНИЗАЦИИ	Шахназарян Саркис Альбертович, Саможенова Евита Ивановна
5	ГОД ВЫХОДА НА ПРОЕКТНУЮ МОЩНОСТЬ	2026 г.

ОБЪЁМЫ ФИНАНСИРОВАНИЯ, МЛН.РУБ

Инфраструктура



12

Оборудование
(ремонт)



0,98

Закупка техники



1,8

Покупка скота



8,2

ИТОГО, МЛН.РУБ

22.98

2. ХАРАКТЕРИСТИКИ ОБЪЕКТА

1	СТРОЕНИЯ (КОРОВНИК, СКЛАДСКИЕ ПОМЕЩЕНИЯ, МОЛОЧНЫЙ БЛОК)	4 500 КВ.М.
2	ПАСТБИЩЕ	320 ГА
3	ПОСЕВЫ НА ПАСТБИЩЕ (МНОГОЛЕТКА)	100 ГА
4	ЭЛЕКТРОЭНЕРГИЯ	ДА
5	ВОДОПРОВОД	ДА



3. СУТЬ ПРЕДЛАГАЕМОГО ПРОЕКТА

3.1. ЦЕЛЬ ПРОЕКТА

- Создание полного цикла молочного производства
- Оптовая реализация молока
- Выращивание мясных КРС
- Оптовая реализация мяса
- Производство и реализация молочной и кисломолочной продукции (на этапе выхода на проектную мощность)

3.2. ОПИСАНИЕ ПРОДУКТА

Проект предусматривает производство таких видов продукции, как молоко и мясо КРС.

Коровье молоко является ценным пищевым продуктом. В молоке содержатся жиры, белки, молочный сахар, минеральные соли, микроэлементы, витамины. В среднем в его состав входят: жир-2,8-5,0%, белок-2,7-3,7%, минеральные вещества - 0,7-0,8%, вода - 87-89%.

Говядина объединяет малую жирность и превосходный вкус. Это продукт высокого качества, который отвечает всем санитарным требованиям. Говядина необходима для сбалансированного питания и является основным источником белков, цинка, железа и витаминов категории В.

Оба продукта являются необходимыми, поэтому нет трудностей в их реализации.

3. СУТЬ ПРЕДЛАГАЕМОГО ПРОЕКТА

3.3. ТЕХНОЛОГИЯ ПРОИЗВОДСТВА ПРОДУКЦИИ

Молочная животноводческая ферма на 100 дойных коров предназначена для производства около 1 000 тонн молока в год. Продуктивность животных - не более 7 000 кг за лактацию.

Выход телят - 126 голов на 100 коров, привес молодняка 750-850 грамм.

Планируемый ввод нетелей в основное стадо 25%.

Создание максимально комфортных условий заключается в выполнении следующих требований: достаточное жизненное пространство для животных, необходимые вентиляция и терморегуляция, освещенность, достаточное кормовое пространство, обеспечение беспрепятственного движения животных.

В данном проекте неоспоримым преимуществом является наличие собственного пастбища.



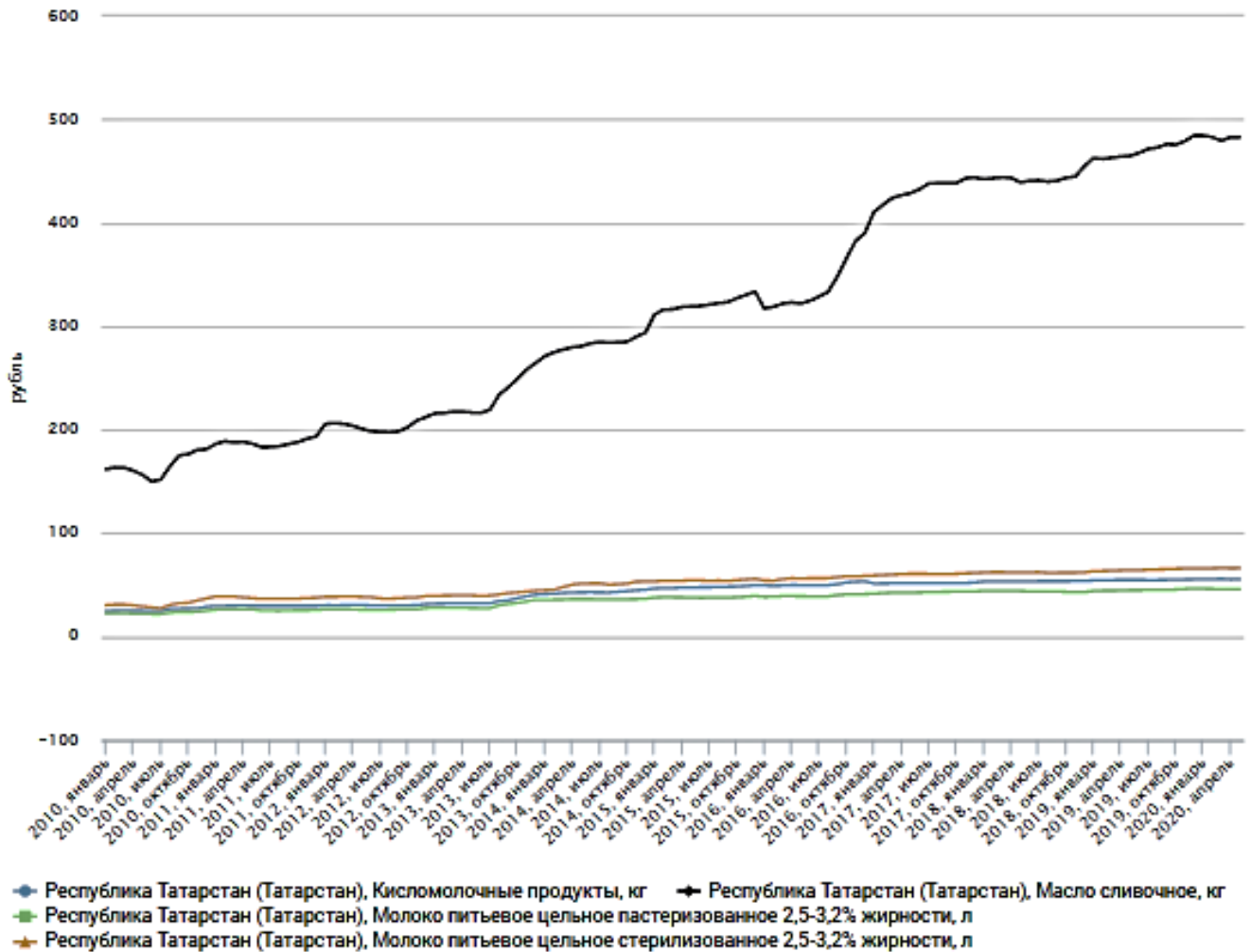
4. ДИНАМИКА РОСТА ЦЕН НА МОЛОКО И МОЛОЧНЫЕ ПРОДУКТЫ

Диаграмма



ГРАФИК ГИСТОГРАММА

Средние потребительские цены (тарифы) на товары и услуги (рубли)



5. ФОТОГРАФИИ ОБЪЕКТА.



5. ФОТОГРАФИИ ОБЪЕКТА.



5. ФОТОГРАФИИ ОБЪЕКТА.



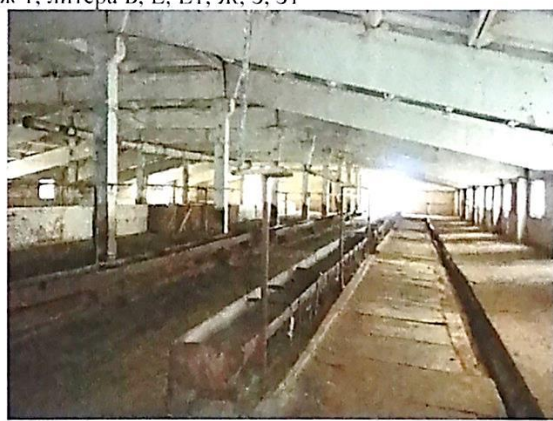
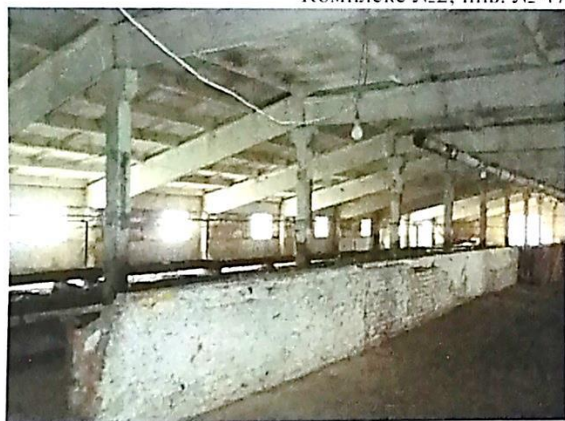
5. ФОТОГРАФИИ ОБЪЕКТА.



Комплекс №2, общей площадью 4410,5 кв.м.



Комплекс №2, инв. № 474, этаж 1, литера Б, Е, Е1, Ж, З, 31



Комплекс №2, общее состояние

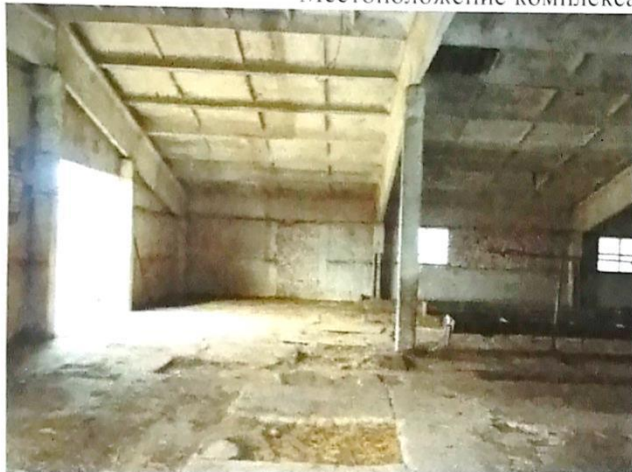


Комплекс №2, вид изнутри

5. ФОТОГРАФИИ ОБЪЕКТА.



Местоположение комплекса №2: РТ, Спасский р-он, с. Три Озера



Комплекс №2, вид изнутри



Комплекс №2, общее состояние, окружающая территория

6. МЕСТОРАСПОЛОЖЕНИЕ

6.1. ВИД КОМПЛЕКСА СО СПУТНИКА



6.2. ПРЕИМУЩЕСТВА МЕСТОРАСПОЛОЖЕНИЯ

Безусловным преимуществом месторасположения комплекса является то, что в радиусе 100 км от локации объекта полностью отсутствуют вредные химические производства. Экологически чистая зона даёт возможность производить продукцию под маркой ЭКО, чтоб поднимает её в цене.

Преимуществом для реализации мяса говядины является то, что в непосредственной близости от комплекса располагается современный убойный цех. Это позволит сократить издержки на транспортировку КРС к месту забоя.

7. ЗАКЛЮЧЕНИЕ

7.1. ПРЕИМУЩЕСТВА ПРОЕКТА

- Реализация приоритетных государственных программ импортозамещения и развития села;
- Предоставление рабочих мест;
- Обеспечение татарстанцев экологически чистой продукцией;
- Возможность развития производства и наращивания мощностей;
- Возможность инвесторам уже на стартовом этапе; получать дивиденды от вложенных средств до 500 000 рублей в месяц.



7. ЗАКЛЮЧЕНИЕ

**СПАСИБО ЗА ВНИМАНИЕ!
С НАДЕЖДой НА ПЛОДОТВОРНОЕ СОТРУДНИЧЕСТВО!**

**(с) Проект подготовила:
Саможенова Евита Ивановна
16.06.2020, Болгар.**