

КОТТЕДЖНЫЙ ПОСЁЛОК



«ДОБРОДЕЕВО»



1. ОСНОВНЫЕ ХАРАКТЕРИСТИКИ

1	Адрес	Московская обл., Рузский городской округ, КП Добродеево
2	Собственники	физические лица
3	Общая площадь посёлка	4,2 га
4	Количество участков	24 + 1* (* один участок вновь образованный. Межевое дело готово для постановки на учёт)
5	Количество участков на продажу	18
6	Кадастровые номера	50:19:0030418:32 - 50:19:0030418:55 (+1*)
7		(-) 83км
8		350 - , , 500 - (quarterville.club)
		1 - ,
		7 - , ,



2. СДЕЛАНО

1	Земля	, ,
2	Обременения	Нет. ынесен подз. кабель с территории посёлка за его пределы
3	Электричество	15 кВт
4	Дороги	Построена дорога на всей территории посёлка по технологии стабилизации грунта, сделано прочное основание (без финишного покрытия)
5	Ограждение	Секции на метал. столбах выполнены из горизонтально направленных деревянных досок на металлическом каркасе
6	Фасад ограждения	Секции из горизонтально направленных досок на метал. каркасе в сочетании с каменными колоннами ручной кладки
7	Входная группа	Слева и справа от въездных ворот размещен логотип, включая название посёлк ()
8		С
9		



3. ПРОЕКТ В ЦИФРАХ

I	S	214,5 .
2	S ,	87 .
3	S	15 .
4	S ,	24 .
5	S ()	340,5 .
6	S (,)	79,5 .
7	S	420 .
8		23
9		280 . .
IO	. (, . ,)	50 . .



4. ВИЗУАЛИЗАЦИЯ ПОСЁЛКА





5. ВИЗУАЛИЗАЦИЯ ПОСЁЛКА





6. ВИЗУАЛИЗАЦИЯ ПОСЁЛКА





7. ВИЗУАЛИЗАЦИЯ ПОСЁЛКА



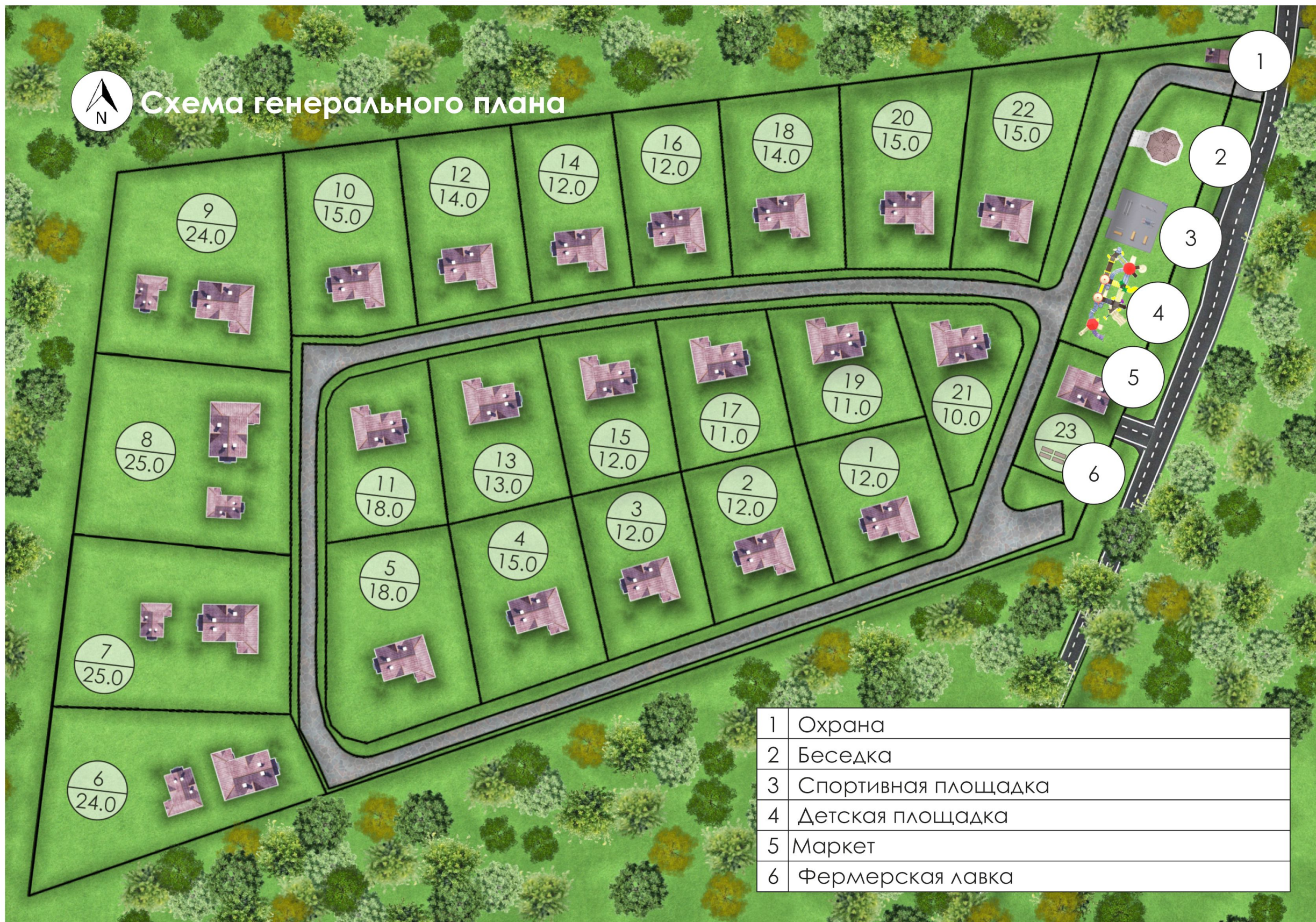


8. ВИЗУАЛИЗАЦИЯ ПОСЁЛКА





Схема генерального плана



1	Охрана
2	Беседка
3	Спортивная площадка
4	Детская площадка
5	Маркет
6	Фермерская лавка