



Общество с ограниченной ответственностью «КОННИК» г. Владивосток,  
тел. +7 (423) 273 21 08, e-mail: konnik.vl@gmail.com

**ТРАНСПОРТНО – ЛОГИСТИЧЕСКИЙ ЦЕНТР  
ПО АДРЕСУ: ПРИМОРСКИЙ КРАЙ, НАДЕЖДИНСКИЙ  
РАЙОН, П.НОВЫЙ, УЛ.МОЛОДЁЖНАЯ, 12**

**РАЗДЕЛ ПЗУ. СХЕМА ПЛАНИРОВОЧНОЙ ОРГАНИЗАЦИИ  
ЗЕМЕЛЬНОГО УЧАСТКА.**

**11 / 24 – ПЗУ**



Общество с ограниченной ответственностью «КОННИК» г. Владивосток,  
тел. +7 (423) 273 21 08, e-mail: konnik.vl@gmail.com

**ТРАНСПОРТНО – ЛОГИСТИЧЕСКИЙ ЦЕНТР  
ПО АДРЕСУ: ПРИМОРСКИЙ КРАЙ, НАДЕЖДИНСКИЙ  
РАЙОН, П.НОВЫЙ, УЛ.МОЛОДЁЖНАЯ, 12**

**РАЗДЕЛ ПЗУ. СХЕМА ПЛАНИРОВОЧНОЙ ОРГАНИЗАЦИИ  
ЗЕМЕЛЬНОГО УЧАСТКА.**

**11 / 24 – ПЗУ**

Директор:

Коновалова В.А.

Главный инженер проекта:

Игнатенко М.В.

Владивосток 2024



## **1. характеристика земельного участка, предоставленного для размещения объекта капитального строительства.**

Отведённый земельный участок под размещение объект капитального строительства «Транспортно-логистический центр» расположен в Приморском крае, Надеждинском муниципальном районе в сельском поселении Надеждинское, в районе ул. Молодёжная, 12. На территории опережающего развития – «Приморье».

Кадастровый номер земельного участка 25:10:000000:4648. Общая площадь 100653 кв.м. (10 га.). Территориальная зона – зона делового, общественного и коммерческого назначения ОД2.

Участок имеет сложную многоугольную форму в плане с территорией примыкания к основным автомобильным дорогам ТОР «Приморье»

Градостроительные требования к земельному участку:

- минимальный отступ от границ земельного участка – 3,0 м.
- максимальный процент застройки земельного участка – 80 %
- минимальный процент озеленения земельного участка – 10 %

Рельеф отведённого земельного участка нарушен, имеются канавы, насыпи и болотистая местность. Высотные отметки имеют большой перепад с Севера на Юг составляет от 29.50 до 12.00 м., с Запада на Восток – от 10.00 до 25.00 м.

## **2. Сведения о наличии зон с особыми условиями использования территорий в пределах границ земельного участка.**

На территории отведённого земельного участка объекты капитального строительства отсутствуют.

Весь земельный участок расположен в границах ТОР «Приморье».

Весь земельный участок расположен в 15 км. Зоне от контрольной точки аэродрома.

Площадь земельного участка в границах береговой полосы – 5468,0 кв.м.

					Схема планировочной организации земельного участка	Лист
						2
Изм.	Лист	№ докум.	Подпись			

Площадь земельного участка в границах прибрежно-защитной полосы – 45143,0 кв.м.

Площадь придорожной полосы – 3991,0 кв.м.

Площадь земельного участка в границах санитарного разрыва от сооружений для хранения легкового автотранспорта – 12647,0 кв.м.

### **3. Обоснование границ санитарно-защитных зон объектов капитального строительства в пределах границ земельного участка.**

Санитарно-защитная зона объекта капитального строительства «Транспортно-логистический центр», согласно СанПиН 2.2.1/2.1.1.1200-03 «Санитарно-защитные зоны и санитарная классификация предприятий, сооружений и иных объектов» - составляет 50 м. В связи с тем, что проектируемый объект расположен на территории опережающего социально-экономического развития «Надеждинская» установление границ санитарно-защитных зон не предусмотрено. На территории отсутствуют жилые дома и объекты социального назначения.

В соответствии с дополнениями 3 к СанПиН 2.2.1/2.1.1.1200-03 «Санитарно-защитные зоны и санитарная классификация предприятий, сооружений и иных объектов» выполнены ориентировочные расчёты ожидаемого загрязнения атмосферного воздуха и физического воздействия на атмосферный воздух (шум, вибрация, электромагнитные излучения). В связи с тем, что на в состав объекта проектирования не входят производственные здания, загрязнение атмосферы на границе земельного участка, намечаемым видом деятельности, происходит в концентрациях, не превышающих предельно допустимых для воздуха. Воздействие на поверхностные и подземные воды отсутствует.

					Схема планировочной организации земельного участка	Лист
						3
Изм.	Лист	№ докум.	Подпись			

#### **4. Обоснование и описание планировочной организации земельного участка в соответствии с градостроительным и техническим регламентами**

Градостроительным планом земельного участка №РФ2550000-12202300000004958 установлено место допустимого размещения объектов капитального строительства.

Схемой планировочной организации земельного участка предусмотрено размещение «Транспортно-логистического центра» в составе 8 складских зданий и открытые площадки по хранению контейнеров и крупногабаритных грузов. Центр будет предоставлять услуги по хранению, транспортировке и обработке грузов, а также сдаче в аренду складских помещений.

В связи со сложностью геометрической формы земельного участка и большим перепадом отметок рельефа здания складов имеют различную форму и отметки пола. Все склады класса «С» и общей площадью по 6000 кв.м. каждый. Так же на участке размещены вспомогательные здания и сооружения (контрольно-пропускные пункты, котельные, трансформаторные подстанции и пр.).

К отведённому земельному участку предусмотрено три примыкания от существующей автомобильной дороги. По всей территории проектируемого «Транспортно-логистического центра» предусмотрен проезд грузового транспорта «евро-фура», уклоны и радиусы поворотов соответствуют техническим требованиям. Также предусмотрены пожарные проезды шириной 3,5 м. в соответствии с требованиями СП.

«Транспортно-логистический центр» планируется выполнять очередями строительства, согласно бизнес-плана Заказчика.

Технические решения по компоновке генерального плана приняты с учетом: рациональной компоновкой в условиях сложившейся площадки; условий рельефа; требований санитарно-технических, противопожарных и других норм; обеспечение архитектурно-строительных условий и условий осуществления строительства.

					Схема планировочной организации земельного участка	Лист
						4
Изм.	Лист	№ докум.	Подпись			

**5. Техничко-экономические показатели земельного участка,  
предоставленного для размещения объекта капитального  
строительства.**

- 1) Общая площадь отводимого земельного участка – 100653,0 кв.м.
- 2) Общая площадь застройки – 38650,0 кв.м.
- 3) Процент застройки земельного участка – 38,4 %
- 4) Площадь озеленения – 10100 кв.м.
- 5) Процент озеленения – 10 %
- 6) Количество парковочных мест (работников) – 46 шт.
- 7) Максимальное количество этажей – 1
- 8) Этажность – 1

**6. Обоснование и описание решений по инженерной подготовке  
территории, в том числе решений по инженерной защите  
территории и объектов капитального строительства от  
последствий опасных геологических процессов, паводковых,  
поверхностных и грунтовых вод.**

Совокупность литологических и геоморфологических факторов способствует образованию вод типа «верховодки» после сильных дождей и в период снеготаяния. В связи с этим на отведённом земельном участке предусматривается отвод паводковых и поверхностных вод открытым способом за счёт создания уклонов по проездам и территории в целом.

Проектируемый «Транспортно-логистический центр» имеет инженерные сети:

- водоснабжения
- водоотведения
- электроснабжение и сети наружного освещения

					Схема планировочной организации земельного участка	Лист
						5
Изм.	Лист	№ докум.	Подпись			

## 7. Описание организации рельефа вертикальной планировкой.

Вертикальная планировка выполняется в местной системе координат, привязка элементов благоустройства выполняется от наружных граней стен сооружений. Система высот - Балтийская 77 г.

Решения по вертикальной планировке территории разработаны с учетом благоустройства территории и сохранения прилегающего рельефа. Проект разработан методом проектных отметок с указанием направления уклонов. Вертикальная планировка территории увязана в высотном отношении с прилегающими территориями. Отвод поверхностных вод с проектируемой территории осуществляется открытой системой водотоков по существующему рельефу.

Коэффициент уплотнения насыпи на участках устройства асфальтобетонного покрытия не менее 0,98, на остальных участках не менее 0,95.

Рельеф отведённого земельного участка нарушен, имеются канавы, насыпи и болотистая местность. Высотные отметки имеют большой перепад с Севера на Юг составляет от 29.50 до 12.00 м., с Запада на Восток – от 10.00 до 25.00 м. Проектом предусмотрен большой объём отсыпки земельного участка привозным грунтом для выравнивания территории и соблюдения нормативных уклонов автомобильных проездов.

## 8. Описание решений по благоустройству территории.

Благоустройство проектируемого земельного участка представлено в следующем объёме:

- устройство покрытий проездов и площадок;
- устройство газона - предусмотрена посадка низкорослых травянистых насаждений на участках газонов.
- автомобильная парковка для работников
- зона ожидания для грузового транспорта

					Схема планировочной организации земельного участка	Лист
						6
Изм.	Лист	№ докум.	Подпись			



- наружное освещение территории объекта
- увеличенные радиусы (15,0 м.) автомобильных проездов для маневрирования большегрузных автомобилей

**9. Обоснование схем транспортных коммуникаций, обеспечивающих внешний и внутренний подъезд к объекту капитального строительства.**

Согласно положениям, п. 5.4 СНиП 2.05.07-91\* внутренние дороги проектируемых площадок по назначению и грузонапряжённости относятся к внутриплощадочным патрульным и служебным дорогам категории IV-в.

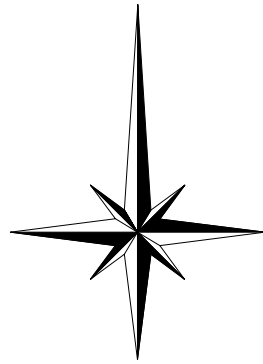
Основное функциональное назначение проектируемых внутренних дорог – обеспечение перевозок грузов и работников, подъезда пожарного транспорта и для производства ремонтно - строительных работ.

На проектируемой площадке проектом сохраняется взаимоувязанная схема транспортных коммуникаций, обеспечивающих обслуживание проектируемых зданий и территории в целом.

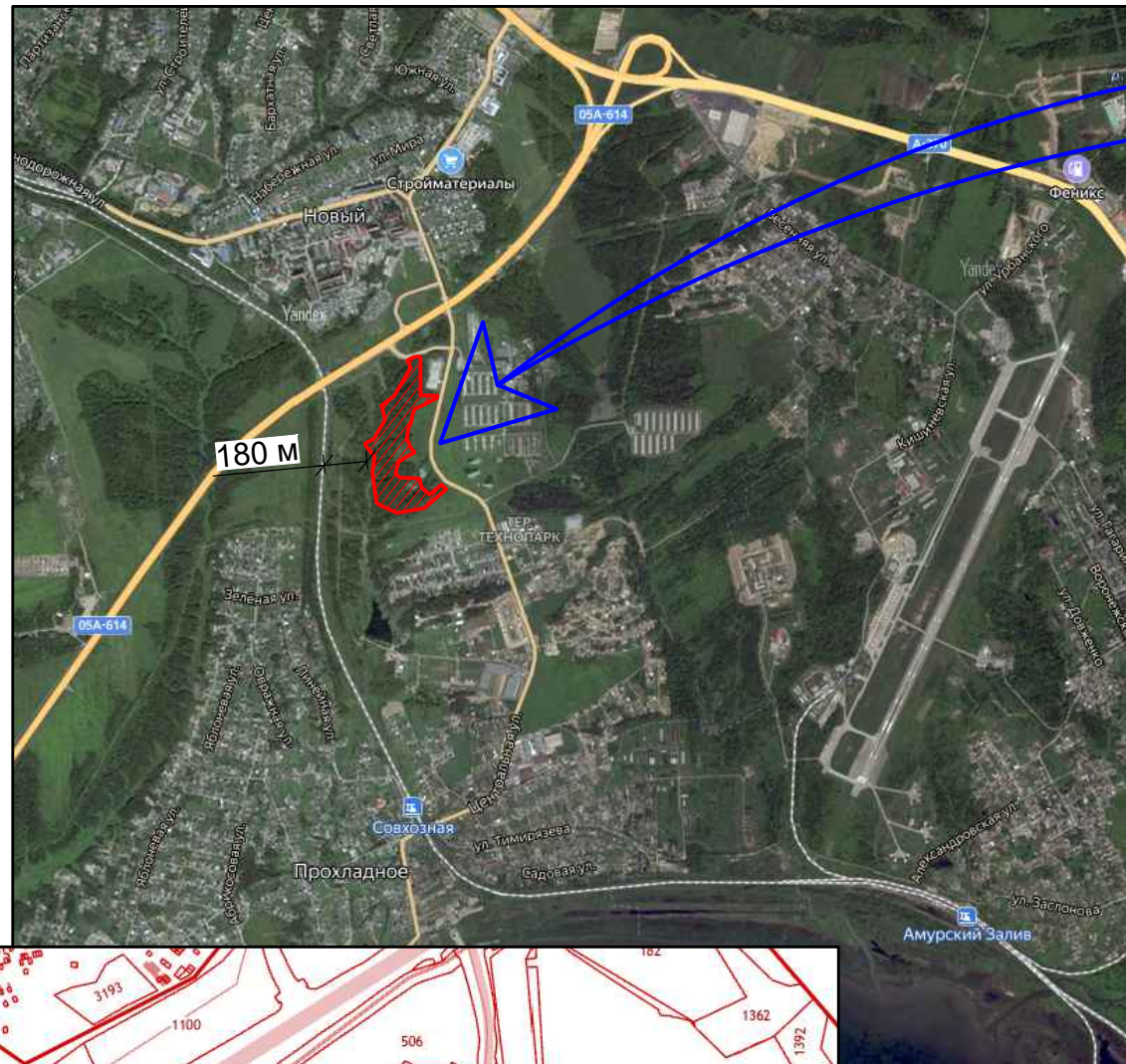
Земельный участок расположен в непосредственной близости от проезжей части, транспортные коммуникации обеспечивают нормальное функционирование проектируемого объекта.

					Схема планировочной организации земельного участка	Лист
						7
Изм.	Лист	№ докум.	Подпись			

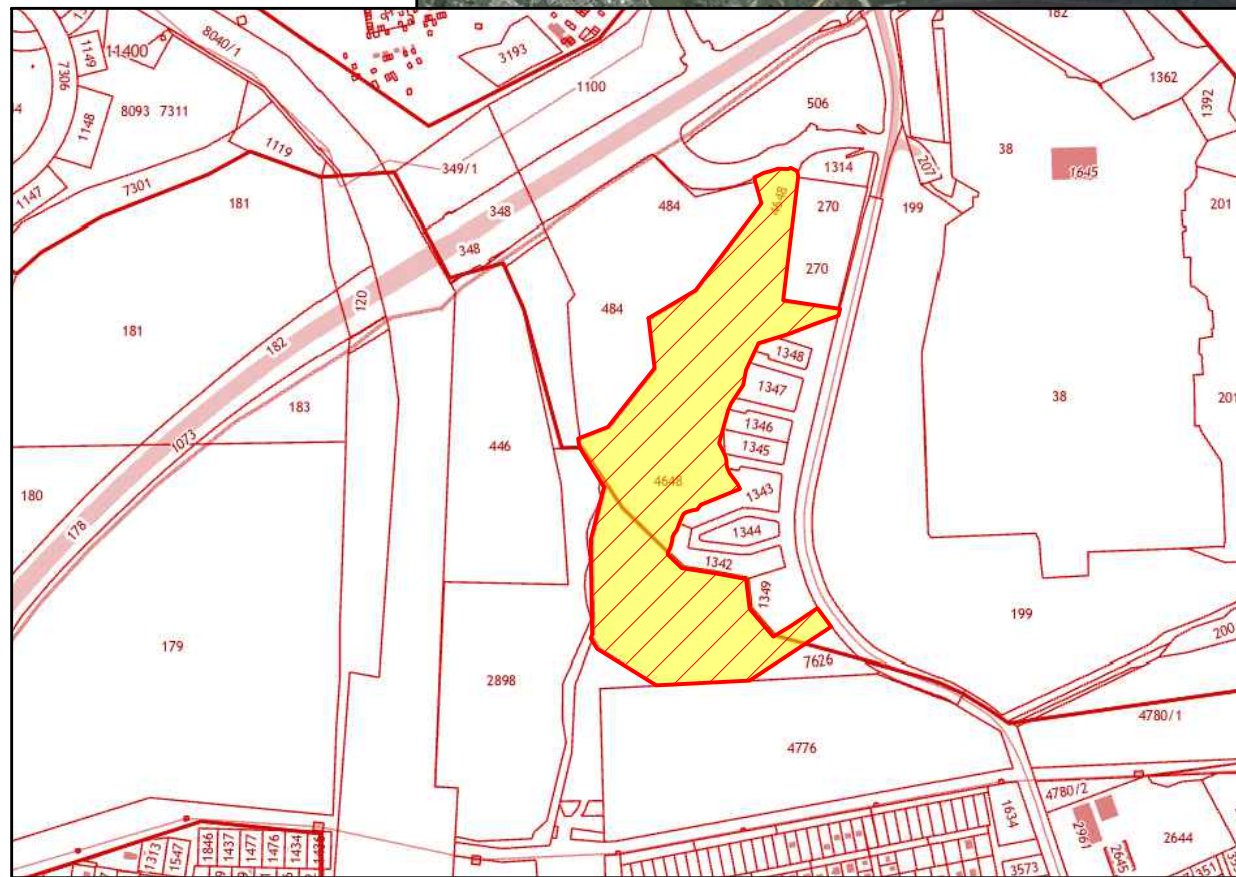
N



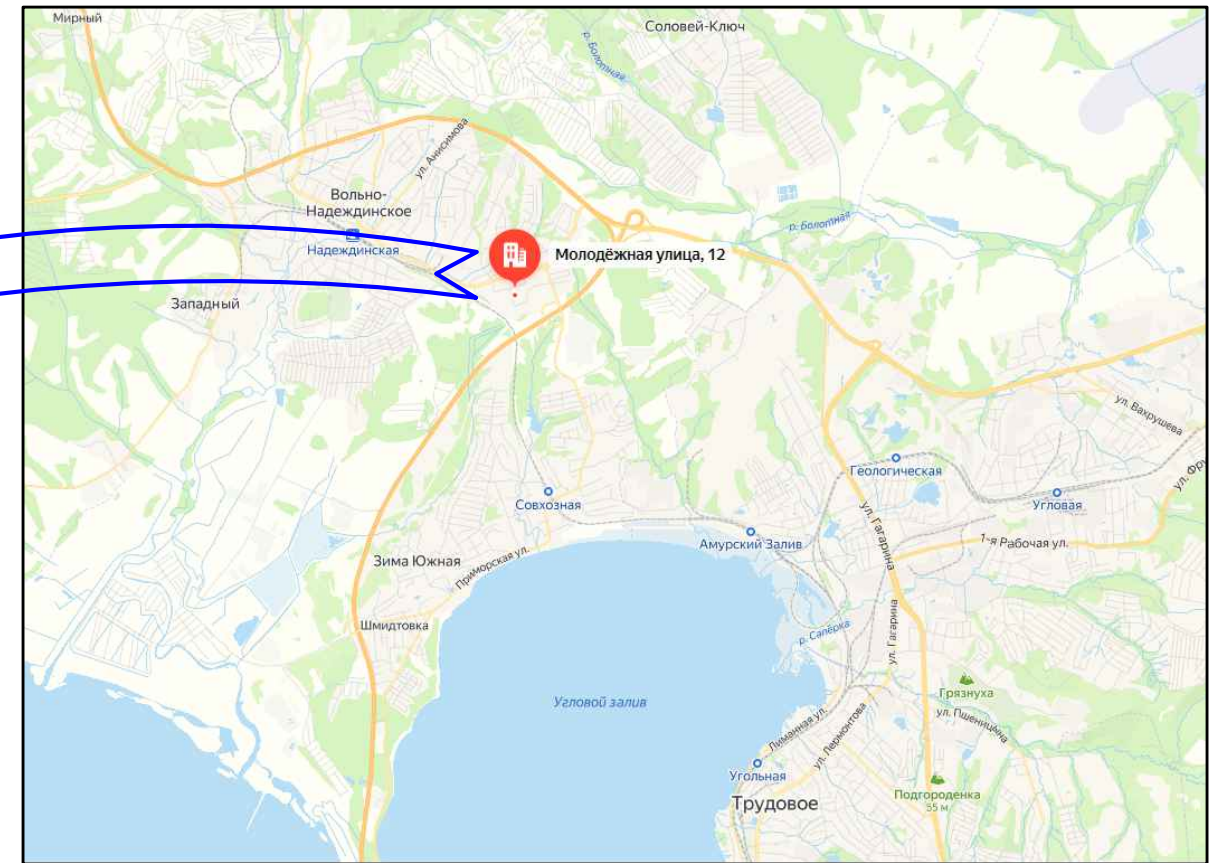
СИТУАЦИОННЫЙ ПЛАН



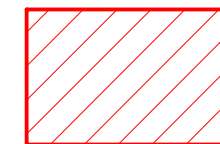
M 1:10000



ОБЗОРНАЯ СХЕМА



УСЛОВНЫЕ ОБОЗНАЧЕНИЯ:



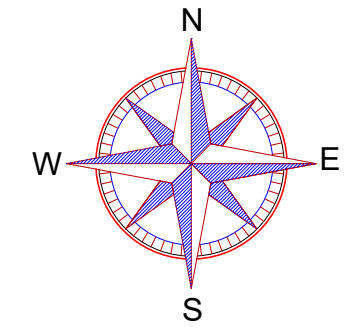
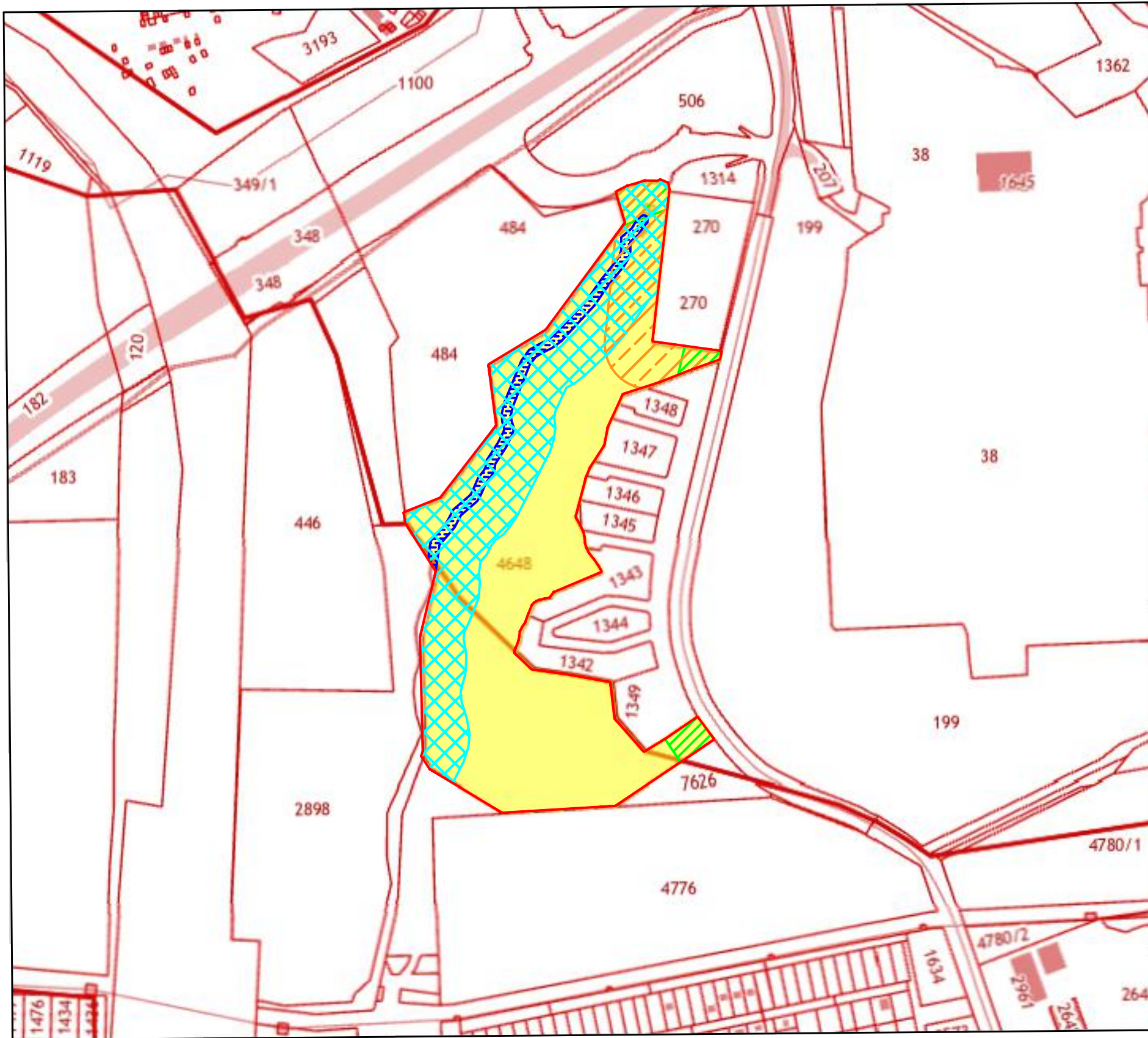
- рассматриваемый земельный участок

Кадастровый номер земельного участка 25:10:000000:4648



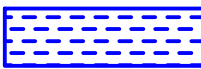
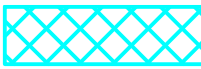
Общая площадь земельного участка - 100653 кв.м.

Инв.№подл. Подпись, дата Взам.инв.№


						11/24 - ПЗУ			
						Транспортно - логистический центр, расположенный по адресу: Приморский край, Надеждинский р-н, п. Новый, ул. Молодёжная, 12			
Изм.	Кол.уч.	Лист	№ док.	Подпись	Дата.	Схема планировочной организации земельного участка	Стадия	Лист	Листов
							П	1	
Выполнил	Игнатенко					Обзорная схема Ситуационный план	ООО "КОННИК"		



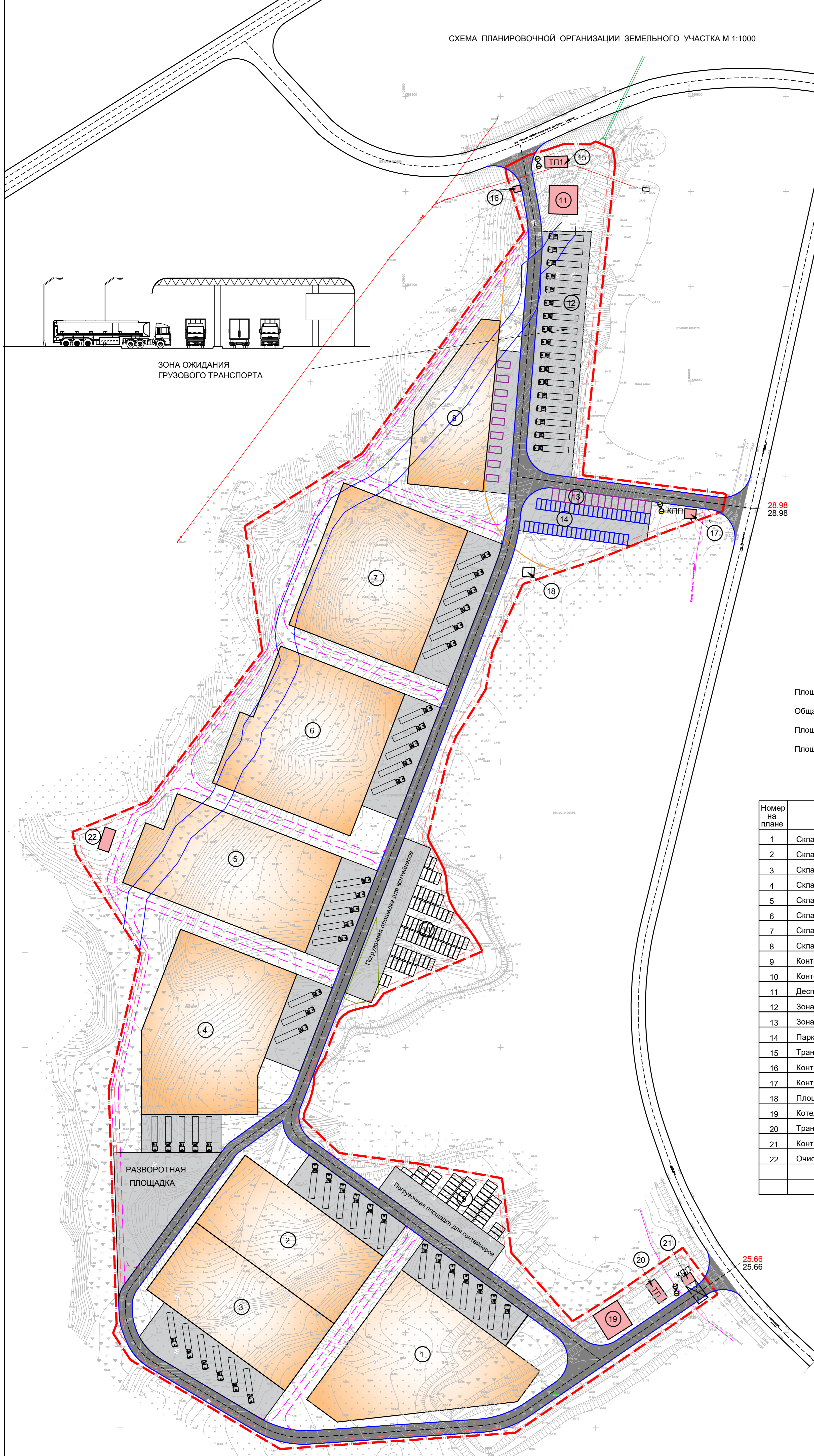
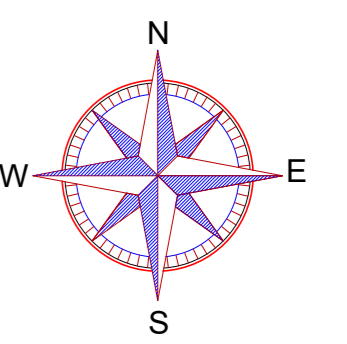
УСЛОВНЫЕ ОБОЗНАЧЕНИЯ:

-  - придорожная полоса 0,3991 га.
-  - санитарный разрыв от сооружений для хранения автотранспорта до объекта застройки 1,2647 га.
-  - граница земельного участка в береговой полосе 0,5468 га.
-  - водоохранная зона и прибрежно-защитная полоса 4,5143 га.

Кадастровый номер земельного участка 25:10:000000:4648  
 Общая площадь земельного участка - 100653 кв.м.

						11/24 - ПЗУ			
						Транспортно - логистический центр, расположенный по адресу: Приморский край, Надеждинский р-н, п. Новый, ул. Молодёжная, 12			
Изм.	Кол.уч.	Лист	№ док.	Подпись	Дата.	Схема планировочной организации земельного участка	Стадия	Лист	Листов
							П	2	
Выполнил	Игнатенко					Опорный план М 1: 5000	ООО "КОННИК"		

Инв.№подл. | Подпись, дата | Взам.инв.№



**УСЛОВНЫЕ ОБОЗНАЧЕНИЯ:**

- - граница отводимого земельного участка, общей площадью 28867 кв.м.
- - - - граница допустимого размещения объектов капитального строительства
- - - - пожарные проезды, шириной не менее 3,5 м.
- - автомобильные проезды грузового транспорта (еврофура)
- - - - парковка легкового транспорта
- - - - грузовики 3,5 - 5 т.
- еврофура
- - здание капитальное "Склад"
- - основные автомобильные проезды
- - разгрузочные площадки, парковки и пр.

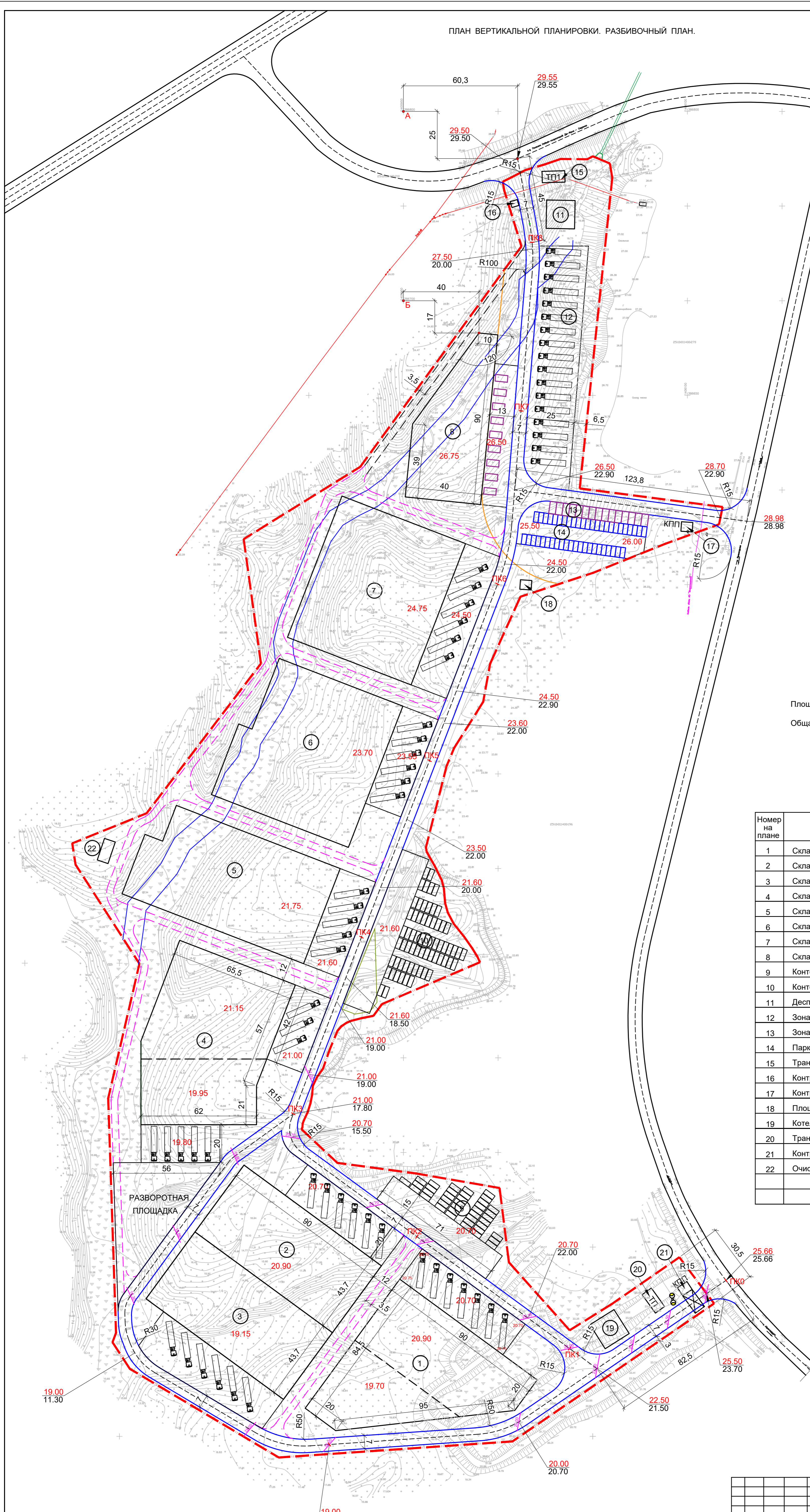
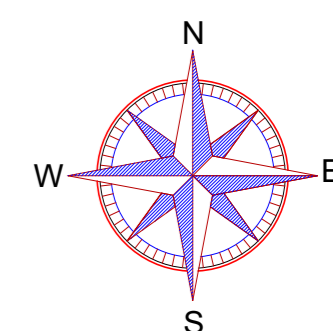
**ТЕХНИКО-ЭКОНОМИЧЕСКИЕ ПОКАЗАТЕЛИ**

Площадь земельного участка - 100653 кв.м.  
 Общая площадь складских зданий - 48000 кв.м.  
 Площадь застройки - 38650 кв.м. (38,4 %)  
 Площадь озеленения - 10100 кв.м. (10 %)

**ЭКСПЛИКАЦИЯ ЗДАНИЙ И СООРУЖЕНИЙ**

Номер на плане	Наименование	Примечание
1	Склад №1, общая площадь 6000 кв.м.	Sзастр. 5350 кв.м.
2	Склад №2, общая площадь 6000 кв.м.	Sзастр. 4000 кв.м.
3	Склад №3, общая площадь 6000 кв.м.	Sзастр. 4000 кв.м.
4	Склад №4, общая площадь 6000 кв.м.	Sзастр. 5700 кв.м.
5	Склад №5, общая площадь 6000 кв.м.	Sзастр. 5300 кв.м.
6	Склад №6, общая площадь 6000 кв.м.	Sзастр. 5900 кв.м.
7	Склад №7, общая площадь 6000 кв.м.	Sзастр. 5600 кв.м.
8	Склад №8, общая площадь 6000 кв.м.	Sзастр. 2800 кв.м.
9	Контейнерная площадка (40 конт.х 5 ярусов=200)	S 1100 кв.м.
10	Контейнерная площадка (65 x 5 = 325 шт.)	S 1800 кв.м.
11	Диспетчерская	
12	Зона ожидания для еврофур	
13	Зона ожидания грузовиков 3,5 - 5 т.	
14	Парковка легковых автомобилей (для сотрудников)	46 м/м
15	Трансформаторная подстанция №1	
16	Контрольно-пропускной пункт №1	
17	Контрольно-пропускной пункт №2	
18	Площадка для мусоросборников с ограждением	
19	Котельная	
20	Трансформаторная подстанция №2	
21	Контрольно-пропускной пункт №3	
22	Очистные сооружения ливневых вод	

					11/24 - ПЗУ				
					Транспортно - логистический центр, расположенный по адресу: Приморский край, Надеждинский р-н, п. Новый, ул. Молодёжная, 12				
Изм.	Коп.уч.	Лист	№ док.	Подпись	Дата	Схема планировочной организации земельного участка	Стадия	Лист	Листов
							П	3	
Выполнил	Игнатенко					Схема планировочной организации земельного участка М 1:1000	ООО "КОННИК"		



**УСЛОВНЫЕ ОБОЗНАЧЕНИЯ:**

- - граница отводимого земельного участка, общей площадью 28867 кв.м.
- - - - граница допустимого размещения объектов капитального строительства
- - - - пожарные проезды, шириной не менее 3,5 м.
- - автомобильные проезды грузового транспорта (еврофура)
- - парковка легкового транспорта
- - грузовики 3,5 - 5 т.
- - еврофура
- 42.00 - проектные отметки
- 43.10 - существующие отметки

**ТЕХНИКО-ЭКОНОМИЧЕСКИЕ ПОКАЗАТЕЛИ**

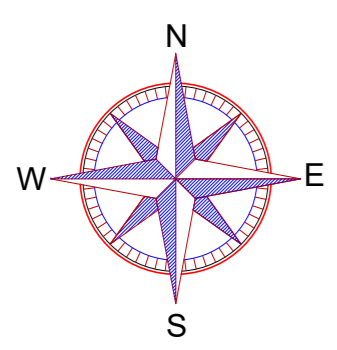
Площадь земельного участка - 100653 кв.м.  
 Общая площадь складских зданий - 48000 кв.м.

**ЭКСПЛИКАЦИЯ ЗДАНИЙ И СООРУЖЕНИЙ**

Номер на плане	Наименование	Примечание
1	Склад №1, общая площадь 6000 кв.м.	Сзастр. 5350 кв.м.
2	Склад №2, общая площадь 6000 кв.м.	Сзастр. 4000 кв.м.
3	Склад №3, общая площадь 6000 кв.м.	Сзастр. 4000 кв.м.
4	Склад №4, общая площадь 6000 кв.м.	Сзастр. 5700 кв.м.
5	Склад №5, общая площадь 6000 кв.м.	Сзастр. 5300 кв.м.
6	Склад №6, общая площадь 6000 кв.м.	Сзастр. 5900 кв.м.
7	Склад №7, общая площадь 6000 кв.м.	Сзастр. 5600 кв.м.
8	Склад №8, общая площадь 6000 кв.м.	Сзастр. 2800 кв.м.
9	Контейнерная площадка (40 конт.х 5 ярусов=200)	S 1100 кв.м.
10	Контейнерная площадка (65 x 5 = 325 шт.)	S 1800 кв.м.
11	Диспетчерская	
12	Зона ожидания для еврофур	
13	Зона ожидания грузовиков 3,5 - 5 т.	
14	Парковка легковых автомобилей (для сотрудников)	46 м/м
15	Трансформаторная подстанция №1	
16	Контрольно-пропускной пункт №1	
17	Контрольно-пропускной пункт №2	
18	Площадка для мусоросборников с ограждением	
19	Котельная	
20	Трансформаторная подстанция №2	
21	Контрольно-пропускной пункт №3	
22	Очистные сооружения ливневых вод	

Примечание:  
 1. Разбивка произведена относительно координатной сетки, от разбивочной точки А, Б. Привязку разбивочного плана скорректировать по-месту.

					11/24 - ПЗУ			
					Транспортно - логистический центр, расположенный по адресу: Приморский край, Надеждинский р-н, п. Новый, ул. Молодёжная, 12			
Изм.	Коп.уч.	Лист	№ док.	Подпись	Дата	Стадия	Лист	Листов
						П	4	
Выполнил	Игнатенко					Разбивочный план План вертикальной планировки М 1:1000		ООО "КОННИК"



ПЛАН ЗЕМЛЯНЫХ МАСС М 1:1000

К ПЛАНУ ЗЕМЛЯНЫХ МАСС

№ п/п	1	2	3	4	5	6	7	8	9	10	11	12	13
Итого, м3	646	1339	3458	4186	1177	10864	2836	788	10920	10875	2239	120	413
Насыль (+)	646	1339	3458	4186	1177	10864	2836	788	10920	10875	2239	120	413
Выемка (-)	0	0	0	0	0	0	0	0	0	0	0	0	0

№ п/п	14	15	16	17	18	19	20	21	22	23	24	25	26
Итого, м3	9927	8813	4080	1782	340	722	12375	4375	0	9170	13563	3158	0
Насыль (+)	9927	8813	4080	1782	340	722	12375	4375	0	9170	13563	3158	0
Выемка (-)	0	0	0	0	0	0	0	0	91	0	0	0	78

№ п/п	27	28	29	30	31	32	33	34	35	36	37	38	39
Итого, м3	6235	15063	6250	0	4897	13875	3813	0	0	3443	11125	3279	0
Насыль (+)	6235	15063	6250	0	4897	13875	3813	0	0	3443	11125	3279	0
Выемка (-)	0	0	0	1218	0	0	0	2491	230	0	0	0	113

№ п/п	40	41	42	43	44	45	46	47	48	49	50	51
Итого, м3	3969	7938	447	3499	10188	5375	0	0	3373	10875	7563	1813
Насыль (+)	3969	7938	447	3499	10188	5375	0	0	3373	10875	7563	1813
Выемка (-)	0	0	0	0	0	0	0	1485	0	0	0	0

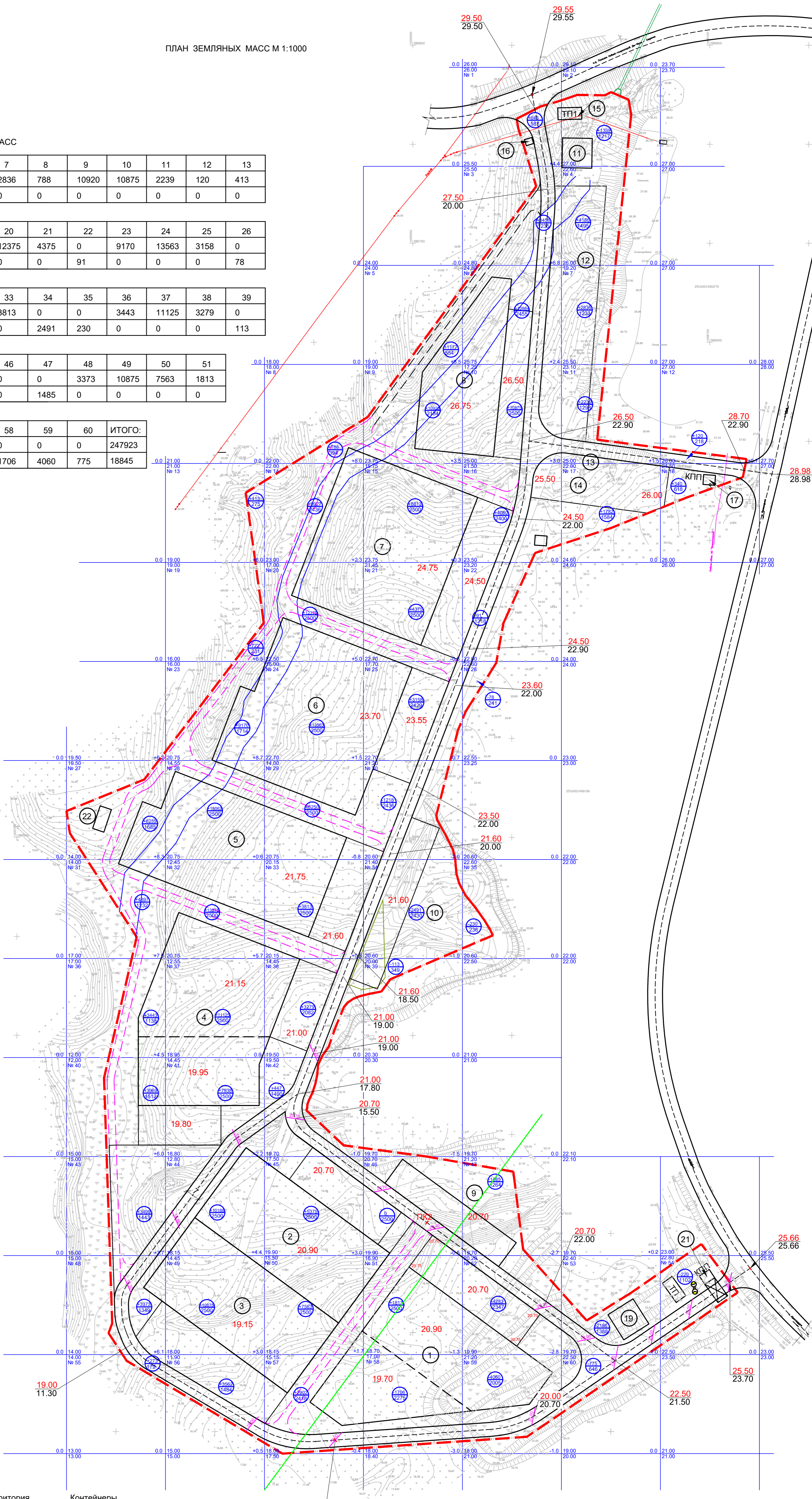
№ п/п	52	53	54	55	56	57	58	59	60	ИТОГО:
Итого, м3	0	0	0	273	3562	2902	0	0	0	247923
Насыль (+)	0	0	0	273	3562	2902	0	0	0	247923
Выемка (-)	4283	2186	220	0	0	0	1706	4060	775	18845

ВЕДОМОСТЬ ОБЪЕМОВ ЗЕМЛЯНЫХ МАСС

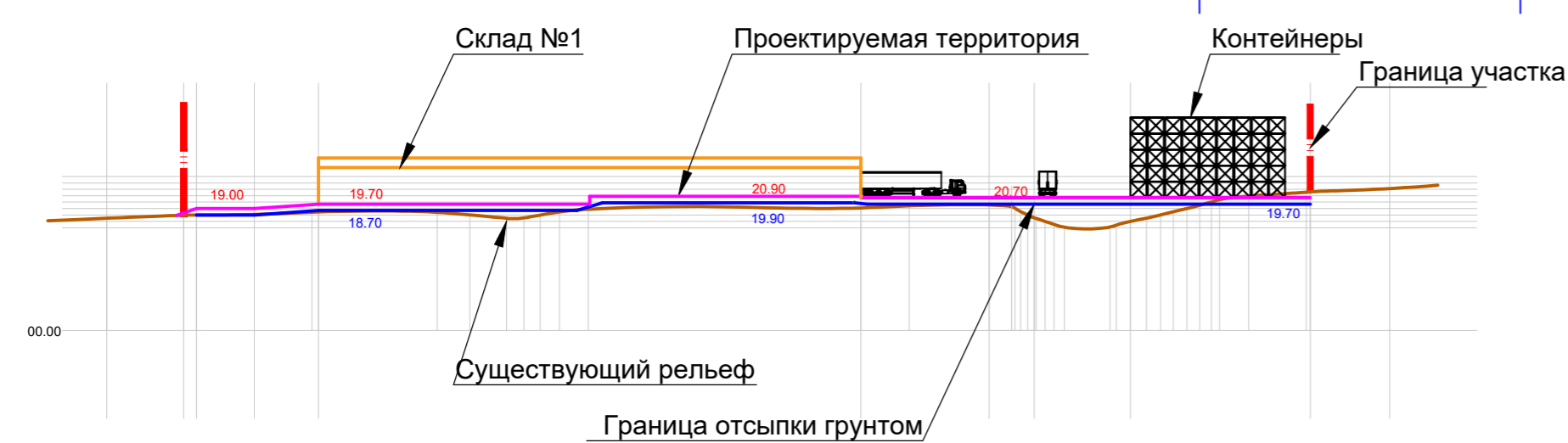
Наименование грунта	Количество м.куб.	
	Насыль (+)	Выемка (-)
1. Снятие почвенно-растительного грунта (уточняется по инженерно-геологическим изысканиям)	0,0	10065,3
2. Грунт планировки территории	247923	18845
3. Материал основания площадок, проездов и пр. (уточняется рабочей документацией)	100653,0	0,0

УСЛОВНЫЕ ОБОЗНАЧЕНИЯ:

- - граница отводимого земельного участка, общей площадью 28867 кв.м.
- 120 - объём, м3
- 150 - площадь фигуры, м2
- 42.00 - проектные отметки
- 43.10 - существующие отметки

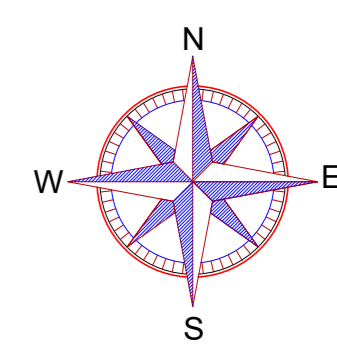


Разрез 1 - 1



					11/24 - ПЗУ				
					Транспортно - логистический центр, расположенный по адресу: Приморский край, Надеждинский р-н, п. Новый, ул. Молодёжная, 12				
Изм.	Коп.уч.	Лист	№ док.	Подпись	Дата	Схема планировочной организации земельного участка	Стадия	Лист	Листов
							П	5	
Выполнил	Игнатенко					План земельных масс М 1:1000	ООО "КОННИК"		

ПЛАН БЛАГОУСТРОЙСТВА ТЕРРИТОРИИ  
СВОДНЫЙ ПЛАН ИНЖЕНЕРНЫХ СЕТЕЙ

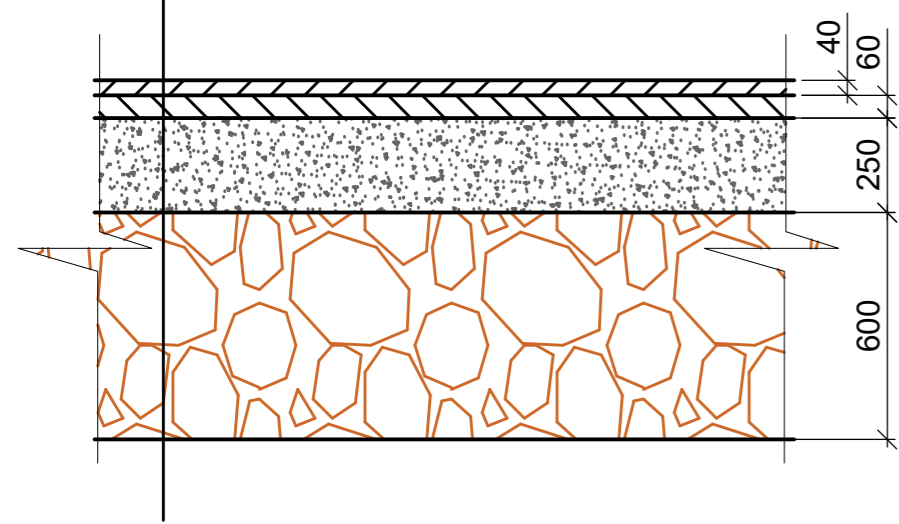


ТЕХНИКО-ЭКОНОМИЧЕСКИЕ ПОКАЗАТЕЛИ

Площадь земельного участка - 100653 кв.м.  
Общая площадь складских зданий - 48000 кв.м. (48%)

ПОКРЫТИЕ ОСНОВНОГО АВТОМОБИЛЬНОГО ПРОЕЗДА

Мелкозернистый асфальтобетон, плотный, тип Б, марка II  
на битуме БРД 90/130 ГОСТ 9128-2009 - 40 мм.  
Крупнозернистый асфальтобетон, пористый, марка II  
на битуме БРД 90/130 ГОСТ 9128-2009 - 60 мм.  
Щебень фр. 40 - 70 мм, ГОСТ 8267-93 с расклинковкой смесью С6 - 250 мм.  
Скальный грунт - 600 мм.



УСЛОВНЫЕ ОБОЗНАЧЕНИЯ:

- - граница отводимого земельного участка, общей площадью 28867 кв.м.
  - - - - граница допустимого размещения объектов капитального строительства
  - - пожарные проезды, шириной не менее 3,5 м.
  - - автомобильные проезды грузового транспорта (еврофура)
  - - парковка легкового транспорта
  - - грузовики 3,5 - 5 т.
  - еврофура
  - - здание капитальное "Склад"
  - - основные автомобильные проезды
  - - разгрузочные площадки, парковки и пр.
- Существующие инженерные сети
- - Существующие сети электроснабжения
  - - Существующие сети связи

ЭКСПЛИКАЦИЯ ЗДАНИЙ И СООРУЖЕНИЙ

Номер на плане	Наименование	Примечание
1	Склад №1, общая площадь 6000 кв.м.	Застр. 5350 кв.м.
2	Склад №2, общая площадь 6000 кв.м.	Застр. 4000 кв.м.
3	Склад №3, общая площадь 6000 кв.м.	Застр. 4000 кв.м.
4	Склад №4, общая площадь 6000 кв.м.	Застр. 5700 кв.м.
5	Склад №5, общая площадь 6000 кв.м.	Застр. 5300 кв.м.
6	Склад №6, общая площадь 6000 кв.м.	Застр. 5900 кв.м.
7	Склад №7, общая площадь 6000 кв.м.	Застр. 5600 кв.м.
8	Склад №8, общая площадь 6000 кв.м.	Застр. 2800 кв.м.
9	Контейнерная площадка (40 конт.х 5 ярусов=200)	S 1100 кв.м.
10	Контейнерная площадка (65 х 5 = 325 шт.)	S 1800 кв.м.
11	Деспечерская	
12	Зона ожидания для еврофур	
13	Зона ожидания грузовиков 3,5 - 5 т.	
14	Парковка легковых автомобилей (для сотрудников)	46 м/м
15	Трансформаторная подстанция №1	
16	Контрольно-пропускной пункт №1	
17	Контрольно-пропускной пункт №2	
18	Площадка для мусоросборников с ограждением	
19	Котельная	
20	Трансформаторная подстанция №2	
21	Контрольно-пропускной пункт №3	
22	Очистные сооружения ливневых вод	

					11/24 - ПЗУ			
					Транспортно - логистический центр, расположенный по адресу: Приморский край, Надеждинский р-н, п. Новый, ул. Молодёжная, 12			
Изм.	Коп.уч.	Лист	№ док.	Подпись	Дата	Стадия	Лист	Листов
						П	6	
Выполнил	Игнатенко					План благоустройства Сводный план инженерных сетей М 1:1000		
						ООО "КОННИК"		