

ЖО-ГЛЭМПИНГ «Лазурный берег» 



Земельные участки у моря



ЖО-ГЛЭМПИНГ «Лазурный берег»



Море
700 метров



7 км-озеро Сиваш



Ак-Монайские
каменоломни



Земельные участки, расположены в с. Каменское Ленинского р-на Республики Крым, на побережье Азовского моря, в 40 км от Феодосии и в 90 км от Керчи. Курорт размещен на Ак-Монайском перешейке, которым Керченский полуостров соединяется с основной частью Крыма. Очень интересное географическое расположение: самое узкое место Крыма меж двух морей Азовским и Черным, двигаясь по трассе «ТАВРИДА» сворачиваете влево и через 15 минут Вы на месте, хотите на Черное море вернитесь на «ТАВРИДУ» и через 15 минут Вы в Феодосии. Отсюда начинаются все достопримечательности КРЫМА: КОКТЕБЕЛЬ, СУДАК, НОВЫЙ СВЕТ...

О нашем проекте:



Эко-глэмпинг «Лазурный берег» – это начало строительства эко-поселка, состоящего из каркасных домов в едином архитектурном стиле. А так же благоустройство территории, которое включает: дороги, электричество, озеленение. На территории глэмпинга планируется:

- Собственный сад
- Страусиная ферма
- Мастер классы для детей и отдыхающих
- Детские площадки
- Летнее кафе
- Бассейн
- Концерты в курортный сезон
- Экскурсии по достопримечательностям Крыма

Наш эко-поселок подразумевает тишину, спокойствие, отсутствие толп людей, полный релакс и уединение с природной морской красотой. Чистейшее море с прозрачной и безумно красивой водой.

Мы создаем маленький мир, в котором каждый может почувствовать дух свободы, романтики и путешествий. Глэмпинг - новый подход к привычному отдыху на природе. Вокруг – природа, а внутри – привычный комфорт. Если вы цените непосредственный контакт с природой, любите экотуризм, и ждёте небольшое приключение — Добро пожаловать в «Лазурный берег».



Республика Крым

Каменское





I этап

Приложение № 3
к приказу ГУП РК «Крымэнерго»
от _____ 2020 № _____

ТЕХНИЧЕСКИЕ УСЛОВИЯ

№ 026/34-1329-22 «13» октября 2022 г.
для присоединения к электрическим сетям
(для Заявителей по п. 14 Правил, на напряжении 0,4 кВ)

ГУП РК «КРЫМЭНЕРГО»

(полное наименование организации – для юридического лица/фамилия, имя,
отчество заявителя – для индивидуального предпринимателя, физического лица)

Заявка на технологическое присоединение № 145215 от 06.10.2022г.

1. Наименование энергопринимающих устройств заявителя: электроустановки земельного участка

2. Наименование и место нахождения объектов, в целях электроснабжения которых осуществляется технологическое присоединение энергопринимающих устройств заявителя: электроустановки земельного участка кад. №90:07:240701, Ленинский район, Семисотский сельский совет.

3. Максимальная мощность присоединяемых энергопринимающих устройств заявителя составляет: 15 кВт, в том числе существующая мощность 0 кВт.
(если энергопринимающее устройство вводится в эксплуатацию по этапам и очередям, указывается поэтапное распределение мощности)

4. Категория надежности: третья (15,0 кВт).

5. Класс напряжения электрических сетей, к которым осуществляется технологическое присоединение 0,38 кВ.

6. Год ввода в эксплуатацию энергопринимающих устройств заявителя 2022г.

7. Точка(и) присоединения (вводные распределительные устройства, линии электропередачи, базовые подстанции, генераторы) и максимальная мощность энергопринимающих устройств по каждой точке присоединения:

7.1. Клеммы автоматического выключателя, устанавливаемого после прибора коммерческого учета, устанавливаемого по п.10.6.

8. Основной источник питания: ПС- 35/10кВ «Семисотка» ВЛ-10кВ Л-34 опора № 14.

9. Резервный источник питания _____

10. Сетевая организация осуществляет:

10.1. Установить ТП-10/0,4 кВ. Конструктивные особенности ТП-10/0,4 кВ, тип и мощность силового трансформатора определить проектом.

10.2. Проектируемую ТП-10/0,4 кВ присоединить к электрическим сетям по ЛЭП-10 кВ от оп. №14 ВЛ-10 кВ Л-34 ПС «Семисотка» (выполнить необходимое переоборудование опоры с установкой линейного разъединителя с заземляющими ножами).

10.3. Тип, марку, сечение и способ прокладки ЛЭП-10 кВ определить проектом.

10.4. Проложить ЛЭП-0,4 кВ от РУ-0,4 кВ проектируемой ТП-10/0,4 кВ до границы участка Заявителя.

10.5. Тип, марку, сечение и способ прокладки ЛЭП-0,4 кВ определить проектом.

10.6. Монтаж прибора коммерческого учета с автоматическим выключателем. Прибор учета присоединить от проектируемой ЛЭП-0,4кВ от проектируемой ТП-10/0,4кВ. Организацию системы учета выполнить соответствие с положениями раздела X «Основных положений функционирования розничных рынков электрической энергии», утвержденного Постановлением Правительства Российской Федерации №442 от 04.05.2012 г.

10.7. Требования к изоляции, защите от перенапряжения: Проектом определить устройство контура заземления в соответствии с требованиями действующих нормативных документов.

Этапы развития эко-глэмпинга «Лазурный берег»



11. Заявитель осуществляет:

11.1. Установку вводно – распределительного устройства 0,4 кВ (далее – ВРУ).

11.2. Строительство линии электропередачи от точки присоединения по п.7.1 до ВРУ-0,4кВ.

11.3. В ВРУ-0,4 кВ должны быть установлены:

- автоматический выключатель для защиты от перегрузок и коротких замыканий, для повышения пожаробезопасности при сверхтоках и недопустимых токах;
- рекомендуется установить устройство защитного отключения.
- рекомендуется установить устройство защиты оборудования объекта от перенапряжений.

12. Требования к изоляции, защите от перенапряжения: предусмотреть устройство контура заземления в соответствии с требованиями действующих нормативных документов.

13. Фактическое присоединение ВРУ-0,4 кВ от точки присоединения, руководствуясь инструкцией в личном кабинете на сайте ГУП РК «Крымэнерго» в сети Интернет.

14. Фактический прием напряжения и мощности, руководствуясь инструкцией в личном кабинете на сайте ГУП РК «Крымэнерго» в сети Интернет.

15. Срок выполнения мероприятий по технологическому присоединению составляет 12 месяцев (в соответствии с п. 16 Правил) со дня заключения договора об осуществлении технологического присоединения к электрическим сетям.

16. Срок действия настоящих технических условий составляет два года со дня заключения договора об осуществлении технологического присоединения к электрическим сетям.

Начальник Ленинского РЭС Восточных ЭС



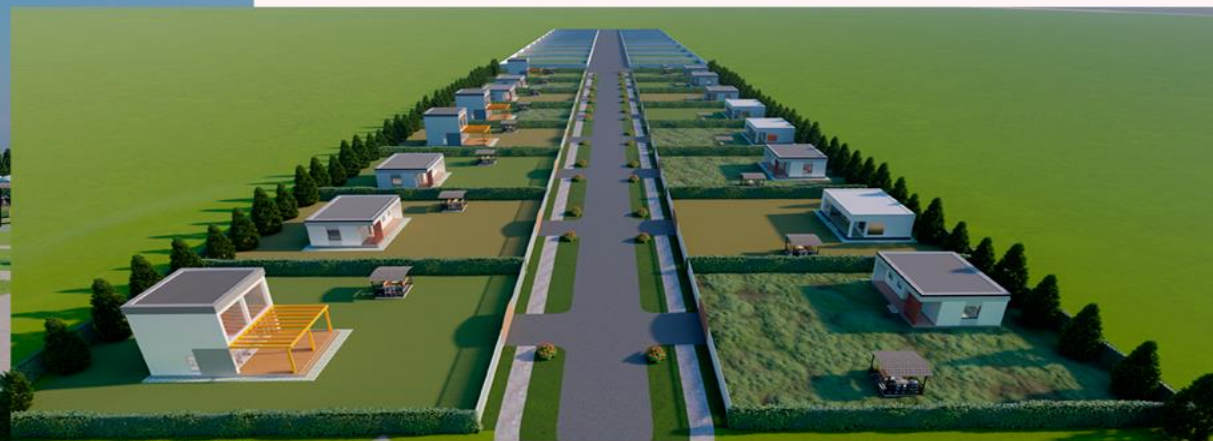
В.М. Дидык

«__» _____ 20__ г.

II этап: Начало строительства эко-глэмпинга (март-апрель 2024 год)



8-989-291-28-88





Благоустройство территории





8-989-291-28-88





Варианты участия в ЭКО-ГЛЭМПИНГЕ

- Для сдачи
- Для инвестиций
- Для проживания

Виды приобретения

- Земельный участок
- Земельный участок с подрядом на строительство
- Земельный участок с готовым домом

Способы приобретения

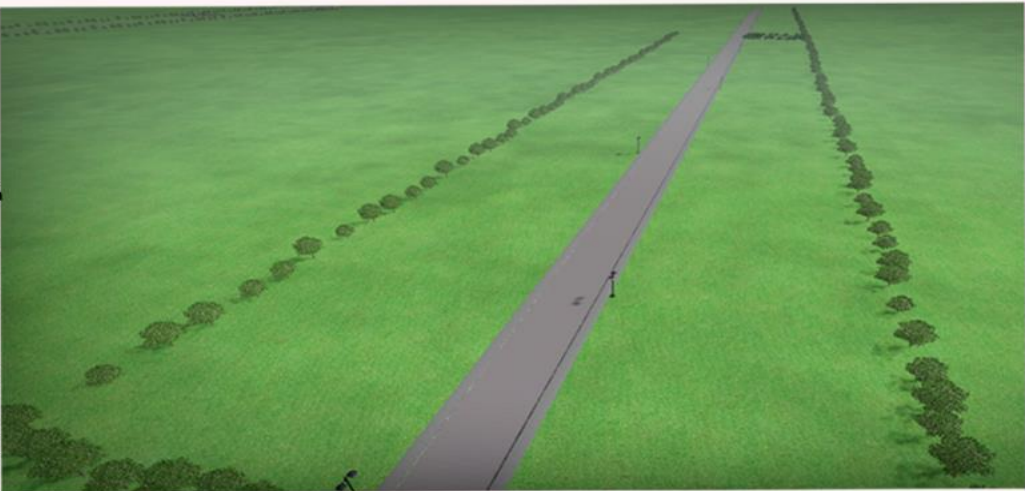
- За наличный расчет
- Ипотека от Сбербанка
- Рассрочка от собственника



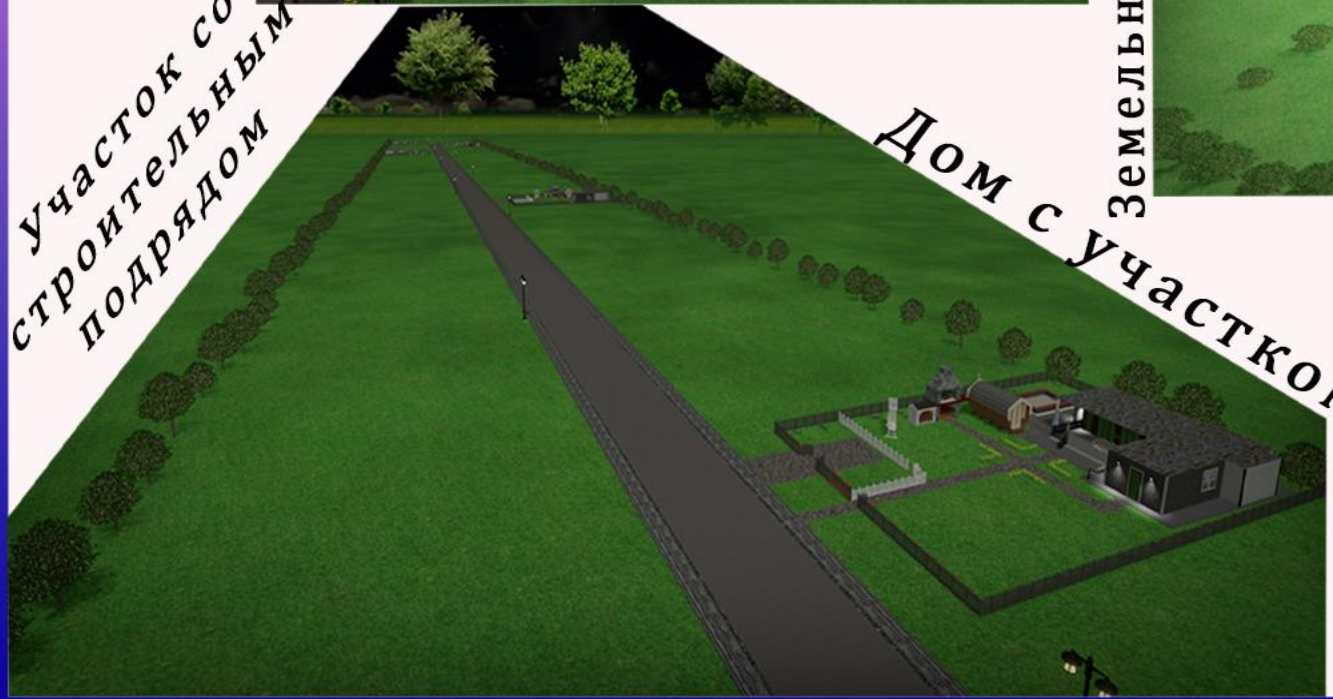
Продажа участков осуществляется, как в эко-глэмпинге «Лазурный берег», так и за пределами на улице, находящейся между глэмпингом и село Каменское.



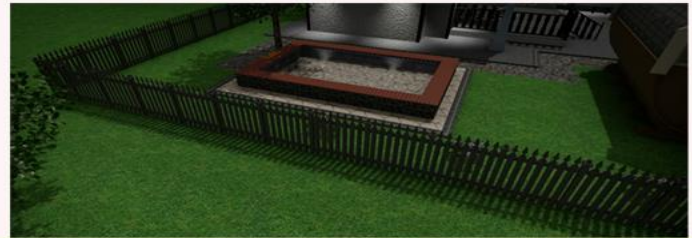
Земельные участки



Участок со строительным подрядом



Дом с участком





Продаётся участок, 6 сот., Сад

1 000 000 ₺

166 666 ₺/сот.

Светлана Айдукова
6 объявлений
На Домклик 3 года 10 мес.

Самозанятый

Республика Крым, Ленинский, Семи
Каменское

октябрь 2023

Обновлено 16 октября 27



Земельный участок, 6 сот.
Республика Крым, Ленинский район,
Семисотское с/пос, с. Каменское

400 000 ₺

В архиве
с 10 окт 2022

10 окт 2022

За счёт агентства



Земельный участок, 8,4 сот.
Республика Крым, Ленинский район,
Семисотское с/пос, с. Каменское

650 000 ₺

В архиве
с 3 апр 2023

3 апр 2023

За счёт агентства

Продажа недвижимости

Аренда недвижимости

Все категории

1-ком. кв

2-ком. кв

3-ком. кв

4+ к кв

Дома, дачи

Участки

Нежилые пом.



Севастополь (все районы) Гагаринский район Нахимовский район Балаклавский район Ленинский район

Балаклава Кача Любимовка Северная Фиолент Пригород [Выбрать все](#) [Убрать все](#)



ЭКОЛОГИЧНОСТЬ

Морское побережье-
целительная вода,
насыщенный
кислородом
воздух.

Большой
выбор
пляжей

Честная
СТОИМОСТЬ

В стоимость участков
уже включены взносы
за благоустройство
территории.

Удачное расположение

Азовское море - 1 км,
Трасса Таврида - 15 км,
Черное море - 30 км.

Безопасность

На все участки
предоставляется
полный пакет
документов
с момента его
образования.

Юридическая
ЧИСТОТА

Все участки в
собственности и
передаются
Покупателям
в частную
собственность
с регистрацией
в Росреестре.



Документы подписаны

Можно изменить до 1 370 000 Р
Заемщик: [redacted]

- Главная
Регистрация и расчёты
- Условия ипотеки
Одобрено до 1 430 000 Р под 16,6 %
- Расходы и услуги
Общая сумма 31 559 Р
- Документы
- Недвижимость в сделке
с/с Семисотский

Оцените кабинет участника сделки



Регистрация и расчёты

Этап 6 из 6

Поздравляем с проведением сделки!
Спасибо, что выбрали сервис Домклик от Сбербанка

✓ **Регистрация в Росреестре**
Завершена

Поздравляем, сделка зарегистрирована!

✓ **Перевод денег продавцу**
Завершён 17.10.2023

Деньги переведены продавцу



Документы подписаны

Можно изменить до 1 732 500 Р
Заемщик: [redacted]

- Главная
Регистрация и расчёты
- Условия ипотеки
Одобрено до 1 575 000 Р под 13,8 %
- Расходы и услуги
Общая сумма 18 678 Р
- Документы
- Недвижимость в сделке
с/с Семисотский сельский совет

Оцените кабинет участника сделки



Регистрация и расчёты

Этап 6 из 6

Поздравляем с проведением сделки!
Спасибо, что выбрали сервис Домклик от Сбербанка

✓ **Регистрация в Росреестре**
Завершена

Поздравляем, сделка зарегистрирована!

✓ **Перевод денег продавцу**
Завершён 16.08.2023

Деньги переведены продавцу



18:03 [status icons] В СЕТИ

Аудиозвонок 30 с 11:49

Аудиозвонок 42 с 12:11

Аудиозвонок 1 мин 12:19

Всё сделали Светлана спасибо большое вам 🌹 13:08

Документы ещё получим дай Бог. 13:31 ✓✓

Документы как получать мне 13:31

В банк придут. Я вам объясню потом. 13:32 ✓✓

Вечером 13:32 ✓✓

А это что за документы 13:33

Выписка из егрн. Что вы собственник участков. 13:34 ✓✓

А их не через мфц получают? 13:35

Нет. У нас электронная регистрация была через банк. 14:45 ✓✓

Покупка в ипотеку

Взаимодействие с нашими клиентами

Сделка в МФЦ



Дистанционная сделка через банк



Дистанционно



Решили купить ещё 2 участка пока тут
были



и землю своей мечты на берегу
а теперь второй этап это будет
стройка дома



Вырезки из генерального плана



с. Каменское

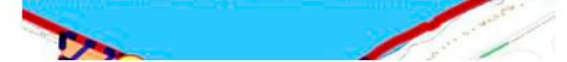
В процессе выполнения работ по подготовке генерального плана выявилась необходимость изменения (увеличения) границ населенного пункта на 12,63 га до 270,07 га.

А именно:



Участок № 2 общей площадью 55,7 га располагается в восточной части с. Каменское. Глобальная граница населенного пункта проекта территории относится к кадастровому кварталу 90:07:240701. Проектом предлагается установление зоны рекреационного использования на участке, где планируется реализации инвестиционного проекта в сфере туристической деятельности (данные схемы СТП Ленинского района).

Выкопировка из проекта СТП Ленинского района



Предварительная концепция размещения объекта



Проектом предусматривается строительство:

- гостиничного комплекса,
- аквапарка,
- рекреационной зоны – набережной и пляжа;
- двух многоквартирных 9-ти этажных домов (1019 жителей);
- детской дошкольной общеобразовательной организации на 50 мест;
- автосервиса;
- инженерных сооружений и открытых автомобильных стоянок.

Участок № 4 - общей площадью 1,5 га, включение в границы базы отдыха «Сафари» (в приложении к данному тому содержится заявление Администрации сельского поселения).



На все вопросы, связанные со сроками реализации проекта; правовым статусом эко-глэмпинга; расчетам инвестиционной прибыли; наличием и стоимостью земельных участков, а так же стоимостью строительства домов, вы получите ответы позвонив нам по номерам указанным ниже.

Наша компания ЦНИС «РиэлтЮг» благодарит Вас за уделенное время.



+7-989-291-2888



+7-917-268-1131 Айдуков Евгений Анатольевич



+7-918-986-1350 Айдукова Светлана Николаевна



rielyug@bk.ru



@UCHASTKI_U_MORYA



Краснодарский край, Анапский район,
ст-ца Анапская, ул.Мира, д.2