

Инвестиции в монополиста цифровых медиа-экранов на водном транспорте

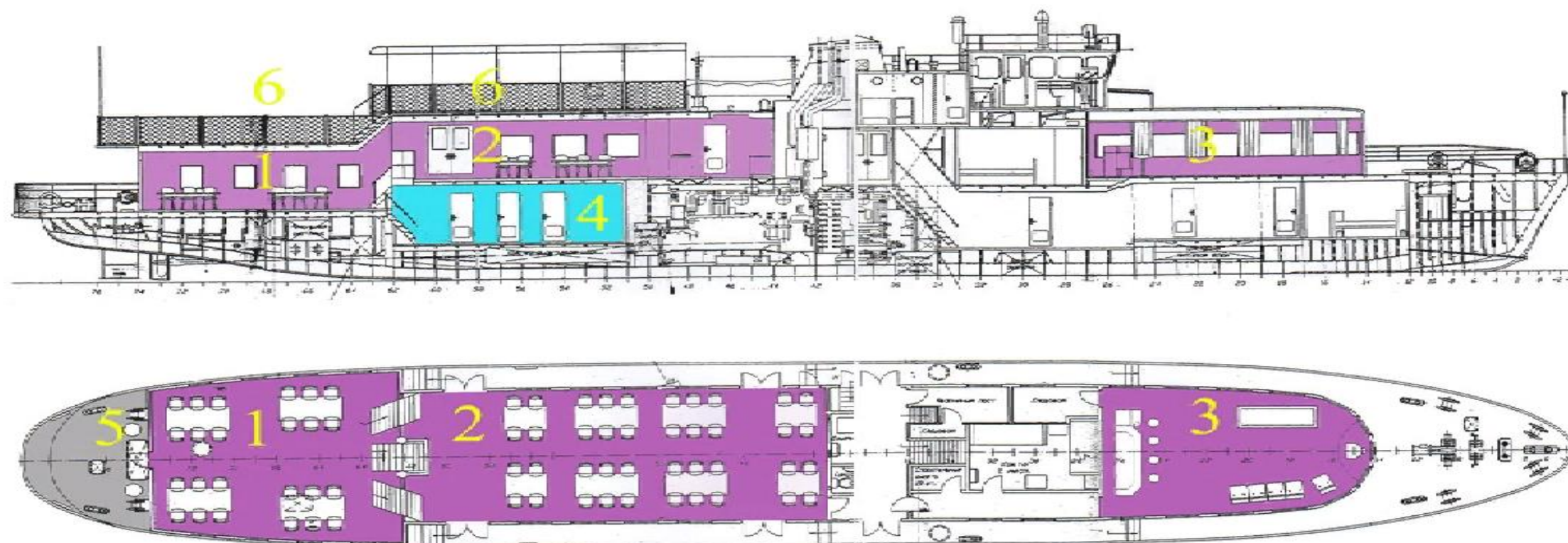
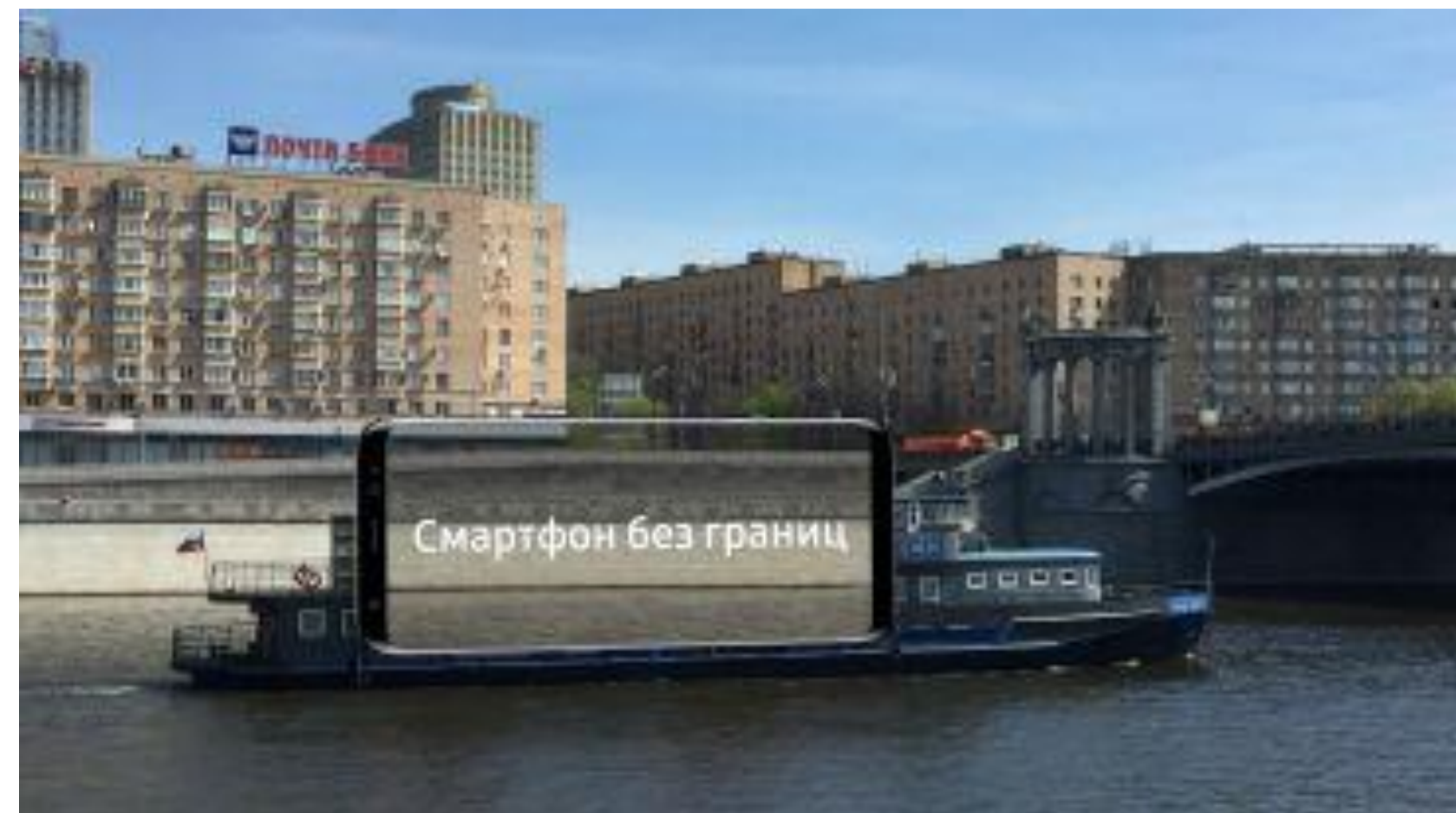


О КОМПАНИИ

ООО «Синерджи Лайн» владеет судном на котором установлены ТВ панели с двух сторон по бортам, размером 21x4 м. «Жюль-Верн» - первый и единственный в России теплоход ледового класса, осуществляющий круглогодичное маршрутное плавание в акватории Москва-реки и имеет возможность транслировать медиа контент в центре Москвы, где запрещено эксплуатировать рекламные конструкции.

Суперформатные цифровые видеоэкраны защищены авторскими патентами, с начала работы в 2017г было заключено 118 сделок на сумму 170 млн. рублей на размещение рекламы. Является практически монополистом в России.

ТЕПЛОХОД



КЛИЕНТЫ



Volkswagen



АВТОВАЗ



www.synergyline.ru

АКТИВЫ

Позиция	Оценка, млн.руб
Теплоход (ОМ 980)	25,0
Медиа экраны (22 х 4 м., 2шт)	20,0-25,0
Клиентская база	5,0
Интеллектуальная собственность (3 патента)	3000,0
Торговые марки, сайты, программы	500,0

КОМАНДА

Шабатько Геннадий Витальевич, владелец проекта

Образование: технический ВУЗ, экономика и маркетинг

Опыт: создание и управление бизнесом (реклама, телеканал, типография, заводы и т.д.), тесные контакты с крупными рекламодателями и рекламными агентствами.

Трубицын Игорь Петрович, зам.директора по флоту

Образование: Темирязевская Академия, капитан-механик, специалист по безопасности судоходства.

Опыт: генеральный директор ОАО Пассажирский порт (Столичная судоходная компания), генеральный директор ООО «Компания ВАТЕЛЬ – 2» (круизный и банкетный теплоход), тесные контакты в сфере речного флота.

Имеется команда профессионалов в области рекламного бизнеса, менеджмента и экономической безопасности.

СТРАТЕГИЯ

Масштабирование

- приобретение судов
 - 40 млн.руб/шт
 - экраны 22x4
 - 2-3 месяцев

Развитие

- приобретение судна
 - 3.5 млн евро
 - новый экран 50x25
 - 6-8 месяцев

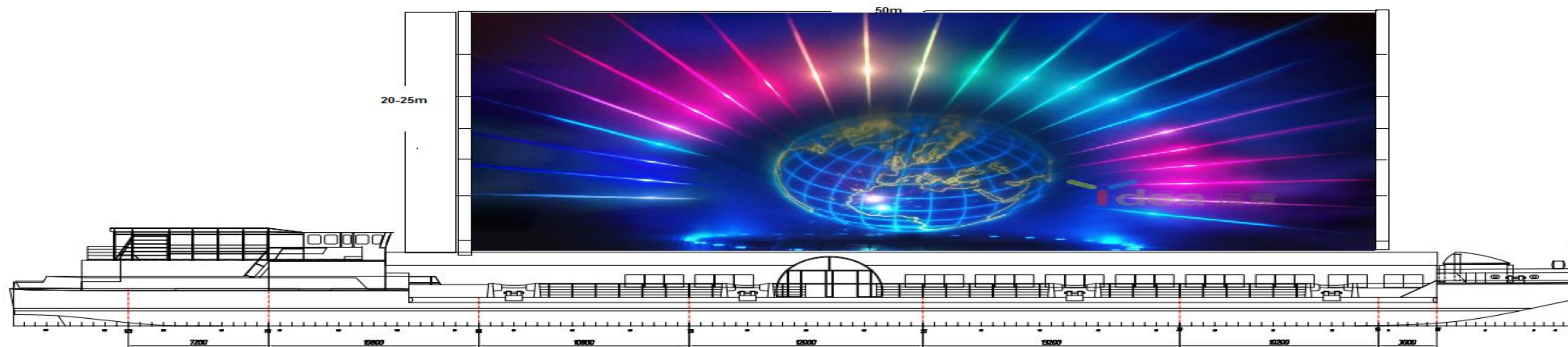
ОАЭ

- строительство судна
 - 1 млрд. руб
 - новый экран 50x25
 - 12-24 месяцев

Франшиза

- продажа прав и корабля
 - \$15 млн
 - мировая экспансия
 - 24+ месяцев

НОВЫЙ ЭКРАН (25 X 50 м.)



ФИНАНСОВЫЙ ПЛАН

Москва	млн.руб
Выручка	4507,0
Cash Flow	2206,0
NPV	1545,1
ROI	22,1

ОАЭ	млн.\$
Выручка	131,7
Cash Flow	77,8
NPV	53,8
ROI	6,2

ПРЕДЛОЖЕНИЕ ИНВЕСТОРУ

- ❑ Предмет: Инвестиции в капитал
- ❑ Цель: Масштабирование и развитие бизнеса
- ❑ Форма: Приобретение доли в ООО
- ❑ Оценка стоимости проекта: 3 млрд.руб.
- ❑ Права и обязанности инвестора: место в совете директоров, доступ к финансовой информации, содействие в развитии проекта, дивиденды.

КОНТАКТЫ

Моб.телефон: +7 968 022-9537

Контактное лицо: Геннадий Шабатько

www.synergyline.ru