



АТМОСФЕРА

КОТТЕДЖНЫЙ ПОСЁЛОК

г. Сочи, пос. Барановка



Строительством занимается Московская инвестиционная компания ООО «МЭЛТО ГРУПП»

КП «АТМОСФЕРА», разработанный проектным институтом «ПРОЕКТСТРОЙ» г. Сочи, продуман до мелочей.

О ПРОЕКТЕ:

КП “АТМОСФЕРА” - это 11 частных вилл, спроектированных архитекторами в едином стиле, с применением “каскадной” системы застройки, что даёт возможность каждому дому иметь собственный вид на море и горы, тем самым создавая свою неповторимую “Атмосферу”!





Армянская ул.



АТМОСФЕРА

КОТТЕДЖНЫЙ ПОСЁЛОК

Барановка

Радуга

Волна

Комбинатовский пер.

Краснодонская ул.



МАГНИТ

Овощной пер.

Армянский пер.

Армянская ул.

Краснодонская ул.

Речной пер.

Детсад №35



СОШ №20



“Павленок”



Ёлочка

ул. Абовяна

Монтажник

Р. Сочи

ул. Труда

Пласту

Вышенька

Грушевый пер.

ИНФРАСТРУКТУРА

КП "Атмосфера" находится в тихом посёлке Барановка (ул. Армянская) и граничит с центральным оживлённым районном КСМ г. Сочи.

Премиальная атмосфера уединения, безопасности и приватности. Но в то же время в 5 минутах от всей необходимой инфраструктуры.

- ▶ СОШ №20 им. И.В. Гапанца
- ▶ Детский сад комбинированного вида №35
- ▶ Частный детский сад "Павленок"
- ▶ Супермаркет "Магнит" (ул. Армянская 49а)

- ▶ ДО Адлера: 40 мин
- ▶ ДО аэропорта: 35 мин
- ▶ ДО центра Сочи: 15 мин
- ▶ ДО Красной поляны: 100 мин

ПРЕИМУЩЕСТВА

- ▶ **С территории:** пол гектара земли.
- ▶ **Оформление:** договор купли-продажи на земельный участок + договор подряда на строительство дома.

- ▶ **3 типовых варианта:**
 - ▶ Вилла 217,7 кв.м.
 - ▶ Вилла 197,5 кв.м.
 - ▶ Вилла 152,4 кв.м.

- ▶ Личный бассейн 4*6 м на территории виллы.
- ▶ Эксплуатируемая кровля с выводом мокрых точек и зоной барбекю.
- ▶ Собственное футбольное поле, сделанное по мировым стандартам.
- ▶ Закрытая территория с системой видеонаблюдения 24/ 7.
- ▶ Имеется удобный подъезд к каждой Вилле.
- ▶ 2 парковочных места на территории.
- ▶ Ландшафтный дизайн.





ТЕХНИЧЕСКИЕ ХАРАКТЕРИСТИКИ ТЕРРИТОРИИ

- ▶ Проведены инженерно-геологические обследования территории, которые показали что участок благоприятный для строительства.
- ▶ В целях профилактики территория всего участка укреплена 5 основными опорными стенами: буронабивные сваи диаметром 630мм, глубина 13м. Марка бетона Б25.
- ▶ Запланирована система дренажа по периметру вод и поверхностный дренаж, что максимально обезопасит дома от грунтовых вод.





ТЕХНИЧЕСКИЕ ХАРАКТЕРИСТИКИ ВИЛЛ

- ▶ буронабивные сваи диаметром 530мм, глубина 13м.
- ▶ Арматура А-III диаметр 22-25мм.
- ▶ Фундаментная плита толщиной 400мм, состоящая из двойной армированной сетки 18мм диаметром, +скрытые ригеля шириной 600мм.
- ▶ Все инженерно-коммуникационные сети соответствуют современным европейским и мировым стандартам.
- ▶ Каркас здания: монолитный.
- ▶ Стены: керамзитный блок.
- ▶ Гидроизоляция: Техно Николь люкс (в два слоя).

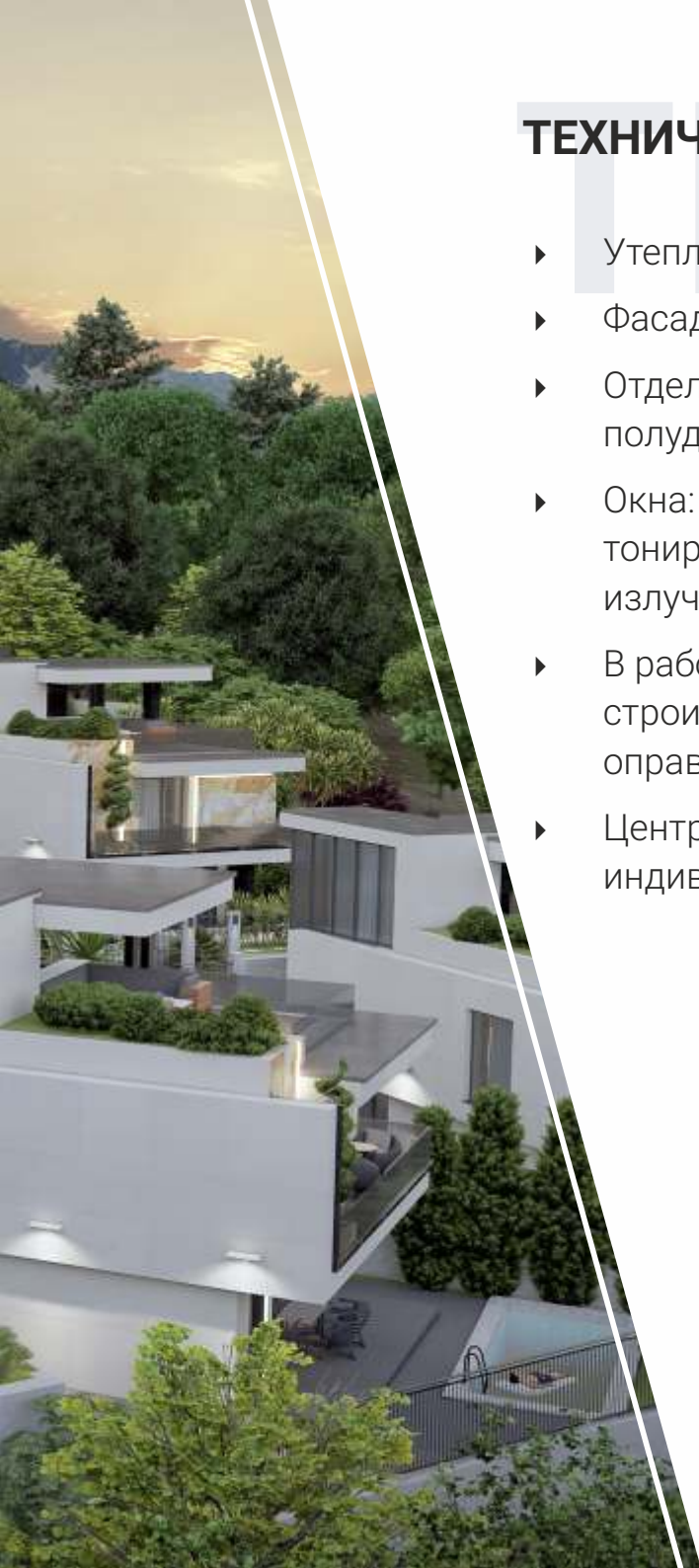






ТЕХНИЧЕСКИЕ ХАРАКТЕРИСТИКИ ВИЛЛ

- ▶ Утеплитель.
- ▶ Фасад: вентилируемый.
- ▶ Отделка: травертин с элементами полудрагоценного камня оникс с подсветкой.
- ▶ Окна: панорамные, алюминиевый профиль, тонированные стеклопакеты с защитой от УФ-излучения.
- ▶ В работе используются высококачественные строительные материалы, которые уже оправдали себя на других объектах.
- ▶ Централизованные коммуникации: вода, свет, индивидуальный газовый котел.







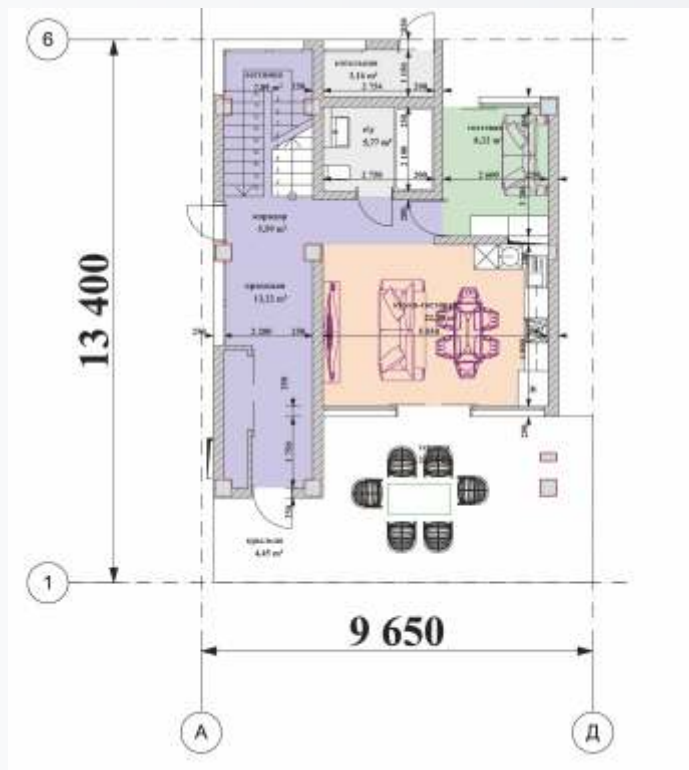
ПЛАНИРОВКИ ДОМОВ

- ▶ Тип1 _____ 16 стр.
- ▶ Тип2 _____ 18 стр.
- ▶ Тип3 _____ 20 стр.

Вилла ТИП 1 - 217,7 кв.м.

План 1 этажа

на отм. 0.000.

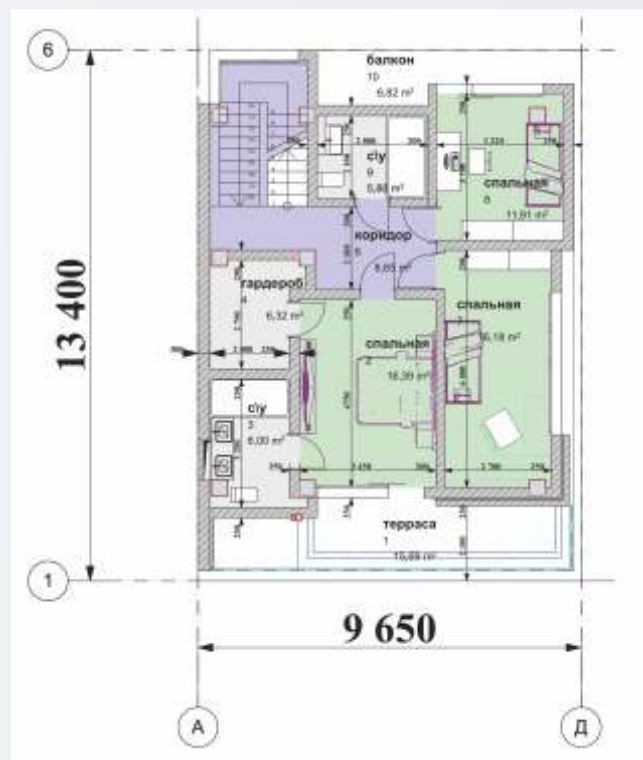


Площадь 1-го этажа по внутреннему обводу наружных стен включая террасы - 99,03м.кв.

План 2 этажа

на отм. 3.500.

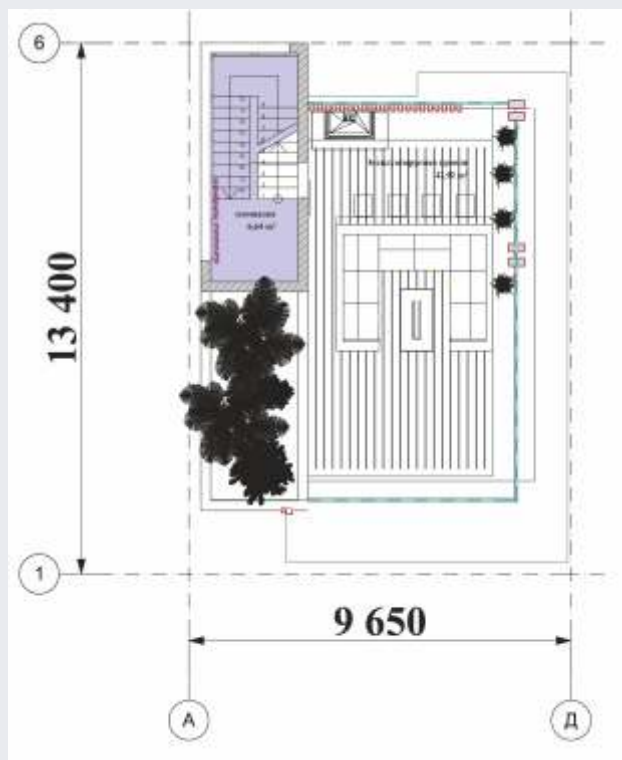
Площадь 2-го этажа по внутреннему обводу наружных стен включая балконы - 112,03м.кв.



План 3 этажа

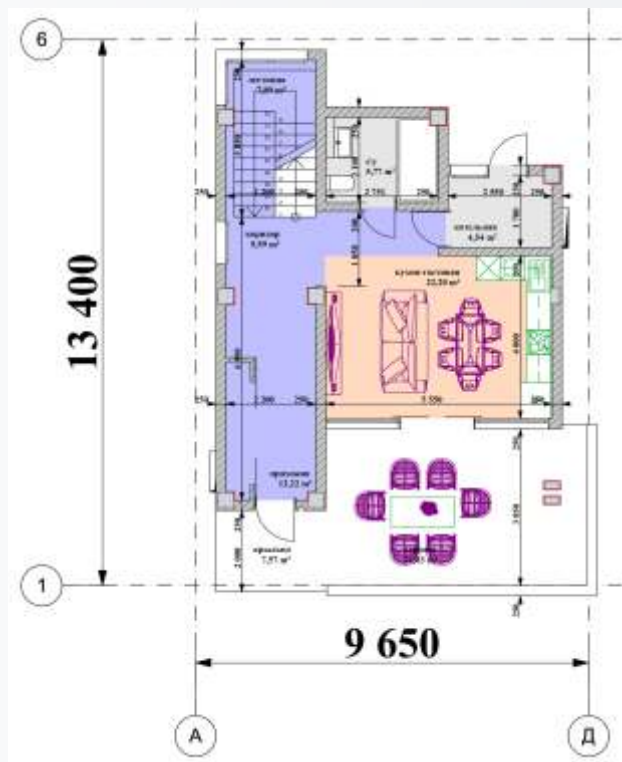
План эксплуатируемой
кровли на отм. 6.700

Площадь 3-го этажа по
внутреннему обводу
наружных стен - 6.64м.кв.



Вилла ТИП 2 - 197,5 кв.м.

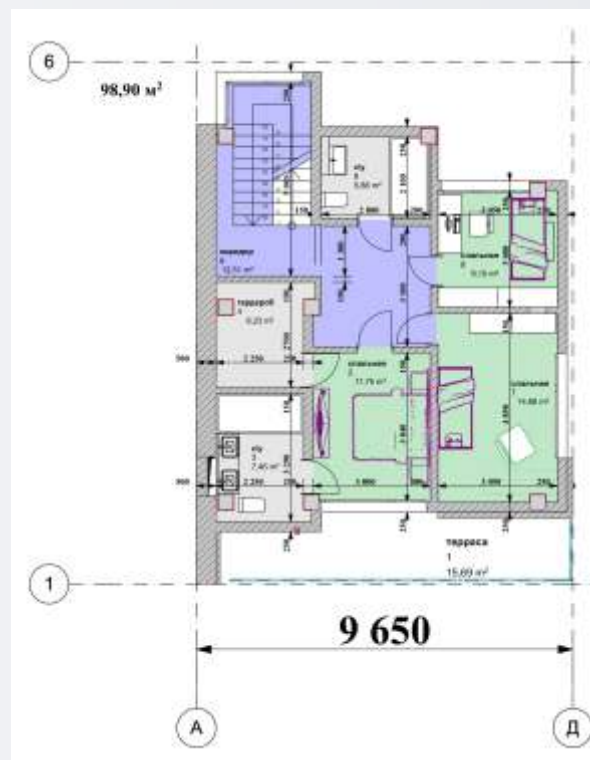
План 1 этажа
на отм. 0.000.



Площадь 1-го этажа - 93,1 м.кв.

План 2 этажа
на отм. 3.500.

Площадь 2-го этажа - 98,9 м.кв.

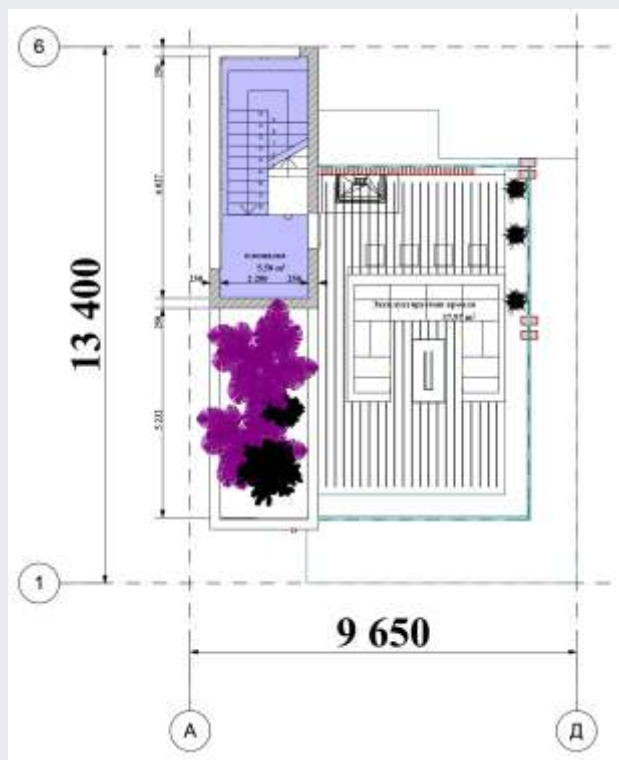


12 -

План 3 этажа

на отм. 6.700

Площадь 3-го этажа - 43,5 м.кв.



Вилла ТИП 3 - 152,4 кв.м.

План 1 этажа
на отм. 0.000.



Площадь 1-го этажа - 76,7м.кв.

План 2 этажа

на отм. 3.500.

Площадь 2-го этажа - 70,9 м.кв.

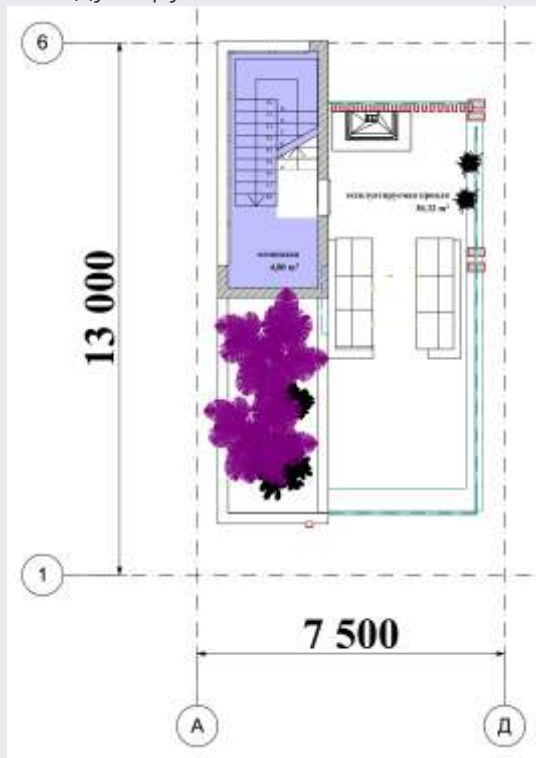


3 -

План 3 этажа

на отм. 6.700

Площадь 3-го этажа по внутреннему обводу наружных стен - 4,8 м.кв.





ГАЛЕРЕЯ



ГАЛЕРЕЯ





АТМОСФЕРА
КОТТЕДЖНЫЙ ПОСЁЛОК

