

Складские, офисные, производственные,
ремонтно-механические помещения



ПРОДАЖА
ИМУЩЕСТВЕННОГО КОМПЛЕКСА
В САМАРСКОЙ ОБЛАСТИ

Предлагается к покупке **имущественный комплекс** на территории производственно-складской базы.



ОСНОВНЫЕ ХАРАКТЕРИСТИКИ КОМПЛЕКСА:

41 000 кв. м.

Общая площадь земельного участка

11 923,90 кв. м.

Площадь объектов, размещенных на земельном участке

Общая площадь объектов включает в себя **несколько зданий**, различных по площади и назначению.



Территория имущественного комплекса имеет **хорошие подъездные пути**.



РАСПОЛОЖЕНИЕ:

Самарская область, Волжский район, Верхняя Подстепновка

Расстояние до:

Самары - 18 км,

Новокуйбышевска - 10 км,

до ближайшей

Ж.Д. СТАНЦИИ - 8 км.

Близость

федеральных трасс:

M-5

P-229

E121





ОСНОВНЫЕ ХАРАКТЕРИСТИКИ ОБЪЕКТОВ:

Производственно-складское помещение



Площадь: 7 892 кв. м.
Оснащение: 4 кран-балки 5 т. и 10 т. Есть оборудование к производству металлоконструкций, включая бокс для покраски изделий.

Административный корпус



Этажность: 3 этажа + полноценный цоколь.
Площадь: 1 106,80 кв. м.
Оснащение: готовые офисные помещения. Кабинетная система.

Здание ремонтно-механической мастерской



Площадь: 1 479,20 кв. м.

+ Построен **двухэтажный корпус** под столовую (можно использовать под любое назначение)

Большая территория земельного участка позволяет создать **дополнительные складские места хранения**, а выделенные мощности от ресурсоснабжающих организаций позволяют обеспечить **производственный процесс любой сложности**.



ФУНКЦИОНАЛЬНОЕ НАЗНАЧЕНИЕ ОБЪЕКТОВ:



Складские
помещения



Офисные
помещения



Производство
металлоконструкций



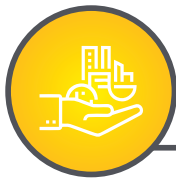
Ремонтно-механическая
мастерская



Покраска
изделий



Техническая возможность
наладить **производство**
любой сложности



КОММУНИКАЦИИ:



Вода



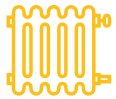
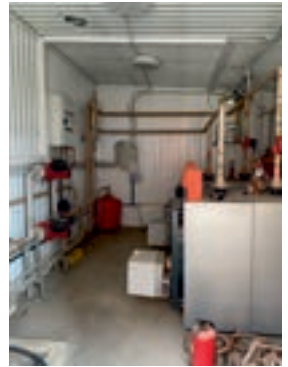
Своя скважина воды
с насосной станцией



Газ



Электроэнергия



Отопление: предлагаются как отапливаемые,
так и не отапливаемые помещения.



Своя действующая котельная



Охрана: объекты находятся
под круглосуточной охраной.



Бетонный забор
с автоматическими воротами

