

КАМЕРНЫЙ КОТТЕДЖНЫЙ ПОСЕЛОК КЛАССА "КОМФОРТ+"

КП "ОДА VILLAGE"








от 140 м²

от 17.5 ^{млн}руб

Наша компания строит не просто дома, мы создаем умные поселки с выстроенной инфраструктурой для работы и отдыха.

Описание объекта:

Современный и просторный двухэтажный коттедж для загородной жизни на высоком уровне. На первом этаже дома располагается удобная прихожая с холлом, просторная кухня-столовая, гостиная, гардеробная, техническое помещение, гостевая комната, санузел и терраса. На втором этаже предусмотрен холл, мастер-спальня и три комнаты, а также гардеробная, два санузла и балкона.

-  Площадь – 140-190 м/кв
-  2 этажа
-  4-5 комнат и гостиная
-  3 санузла
-  2 балкона
-  Терраса
-  Умный дом

Коммуникация:

- Электричество
- Водоснабжение
- Канализация
- Газ с установкой котла

01

Инфраструктура:

- В **15 минутах** езды доступна вся инфраструктура **г. Дедовска**: магазины, поликлиники, детские садики и школы.
- В **27 минутах** езды на машине расположен **пятизвездочный** спортивный клуб «Лужки» с отелем, ресторанами, СПА-центром и детским игровым комплексом.

02

03

25 км от МКАД по **Волоколамскому** шоссе или **36 км** по **Новорижскому** шоссе. В пешей доступности (**15 минут**) есть автобусная остановка, откуда до метро **Тушинская** можно добраться за **45 минут**.

ОДА VILLAGE:

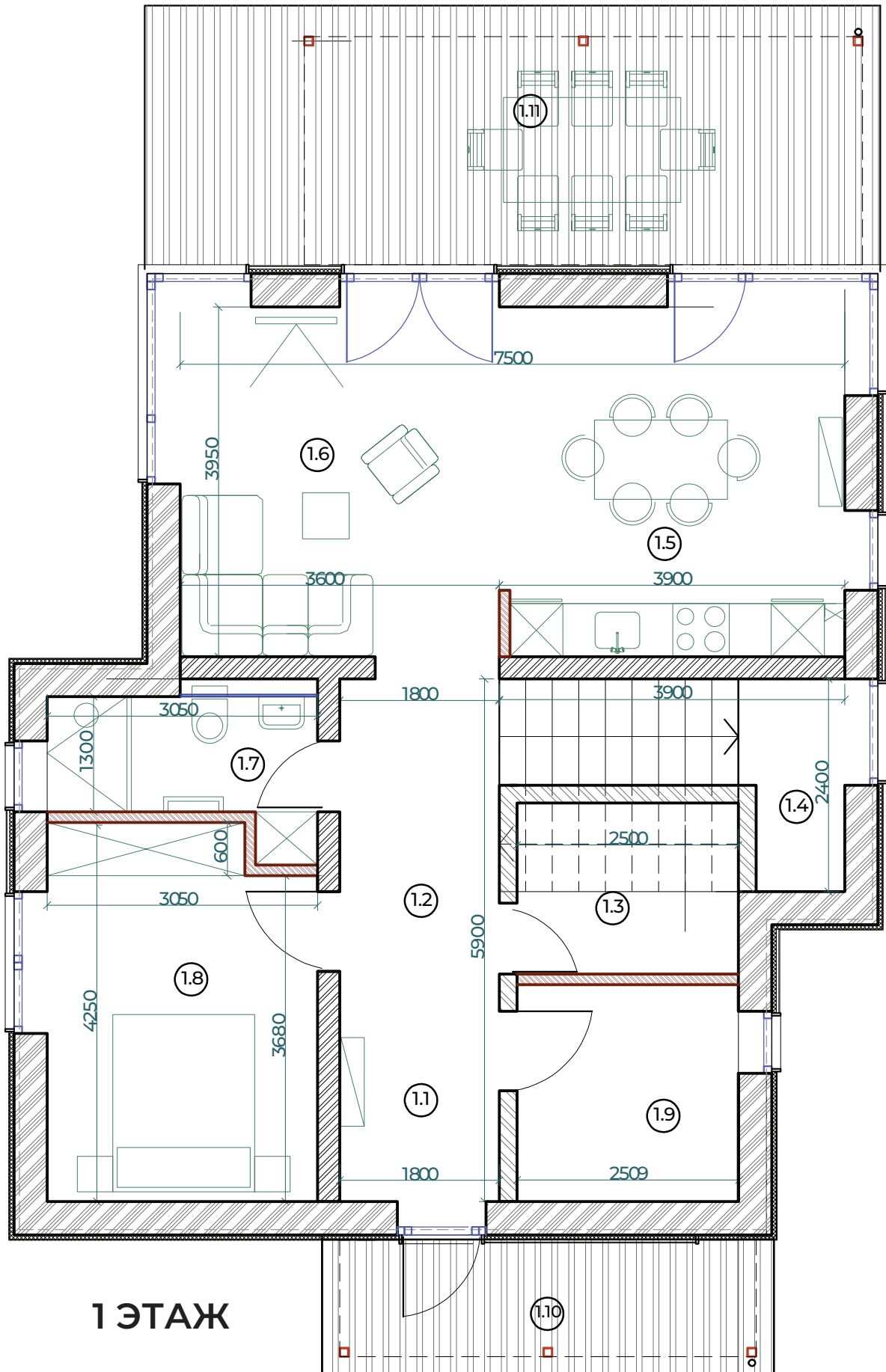
Цены действительны по 00.00.00г.

№ ДОМА	ПЛОЩАДЬ	КВАДРАТУРА	СТОИМОСТЬ	ПРИМЕЧАНИЕ
1	1147 м ²	140 м ²	23 000 000	чистовая отдела (сантехника, кухня)
2	966 м ²	140 м ²	17 500 000	white box
3	966 м ²	140 м ²	17 500 000	white box
4	965 м ²	140 м ²	17 500 000	white box
5	965 м ²	140 м ²	17 500 000	white box
6	965 м ²	170 м ²	26 000 000	чистовая отдела (сантехника, кухня)
7	965 м ²	170 м ²	18 500 000	white box
8	963 м ²	170 м ²	18 500 000	white box
9	1176 м ²	190 м ²	29 000 000	чистовая отдела (сантехника, кухня)
10	1183 м ²	190 м ²	20 500 000	white box
11	1025 м ²	170 м ²	18 500 000	white box
12	1025 м ²	170 м ²	18 500 000	white box
13	1025 м ²	170 м ²	18 500 000	white box
14	1025 м ²	170 м ²	18 500 000	white box
15	1122 м ²	140 м ²	17 500 000	white box
16	1122 м ²	140 м ²	17 500 000	white box
17	974 м ²	140 м ²	17 500 000	white box
18	1086 м ²	140 м ²	17 500 000	white box

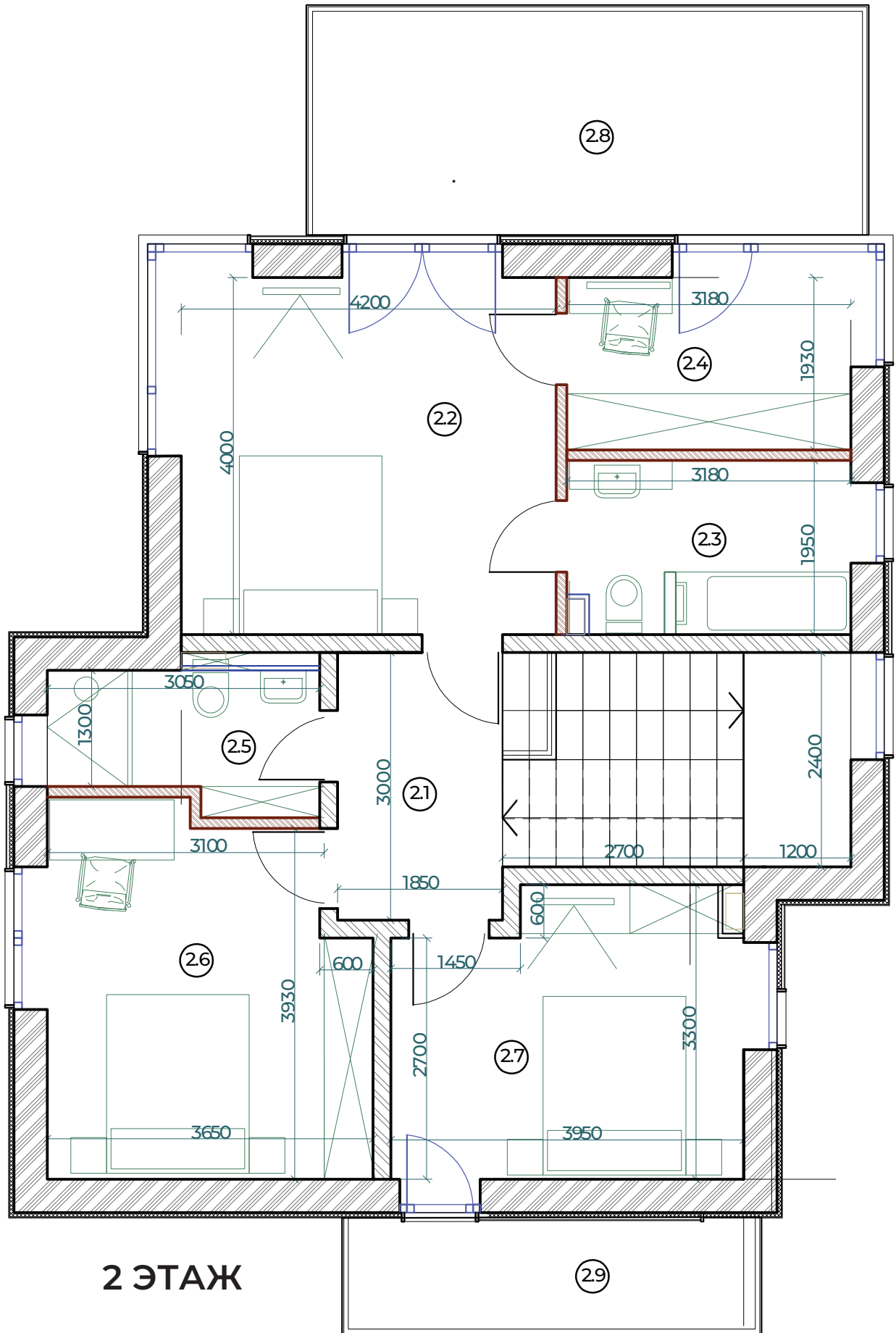
K-140



ПЛАНИРОВКА К-140



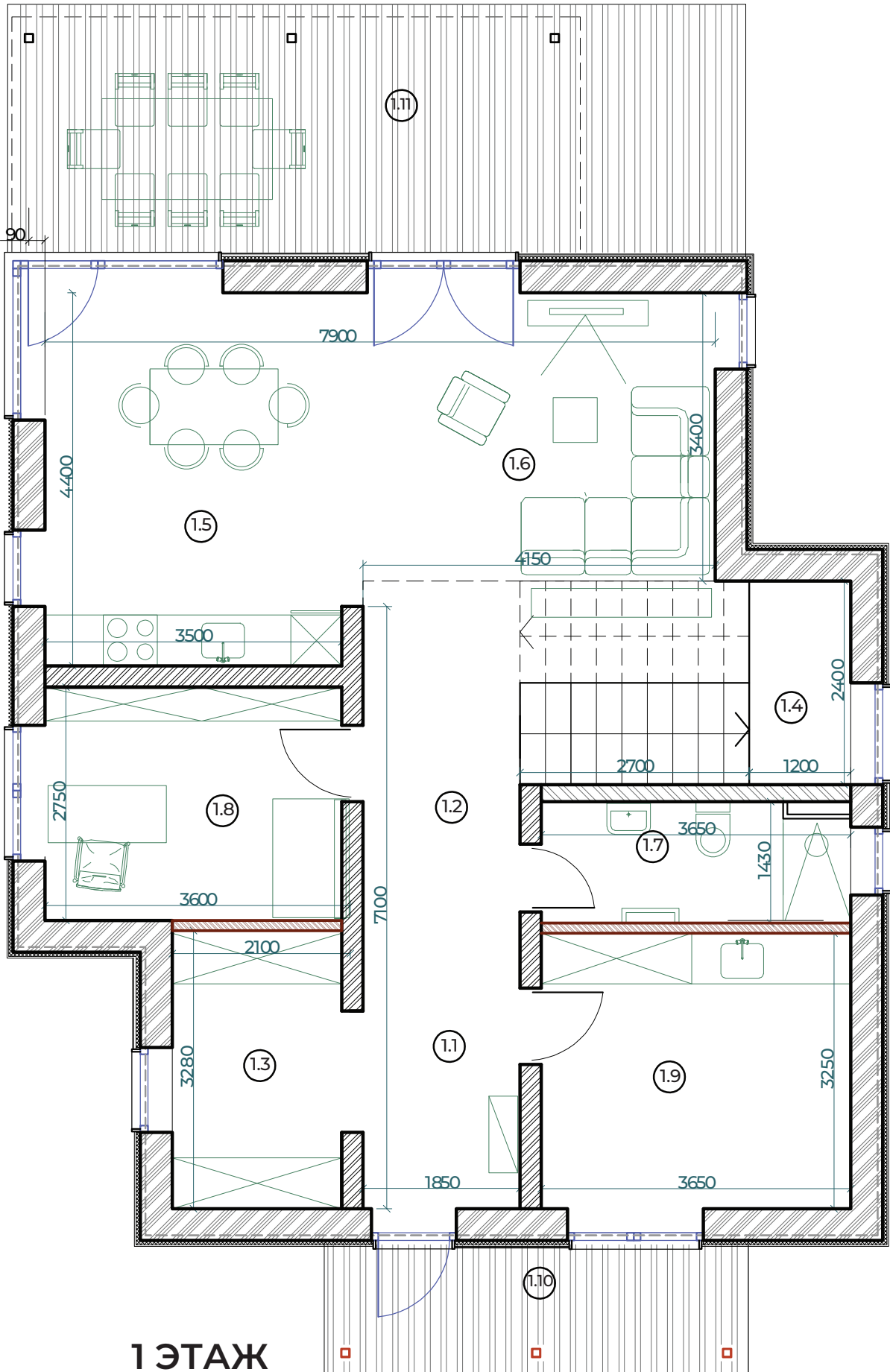
ПЛАНИРОВКА К-140



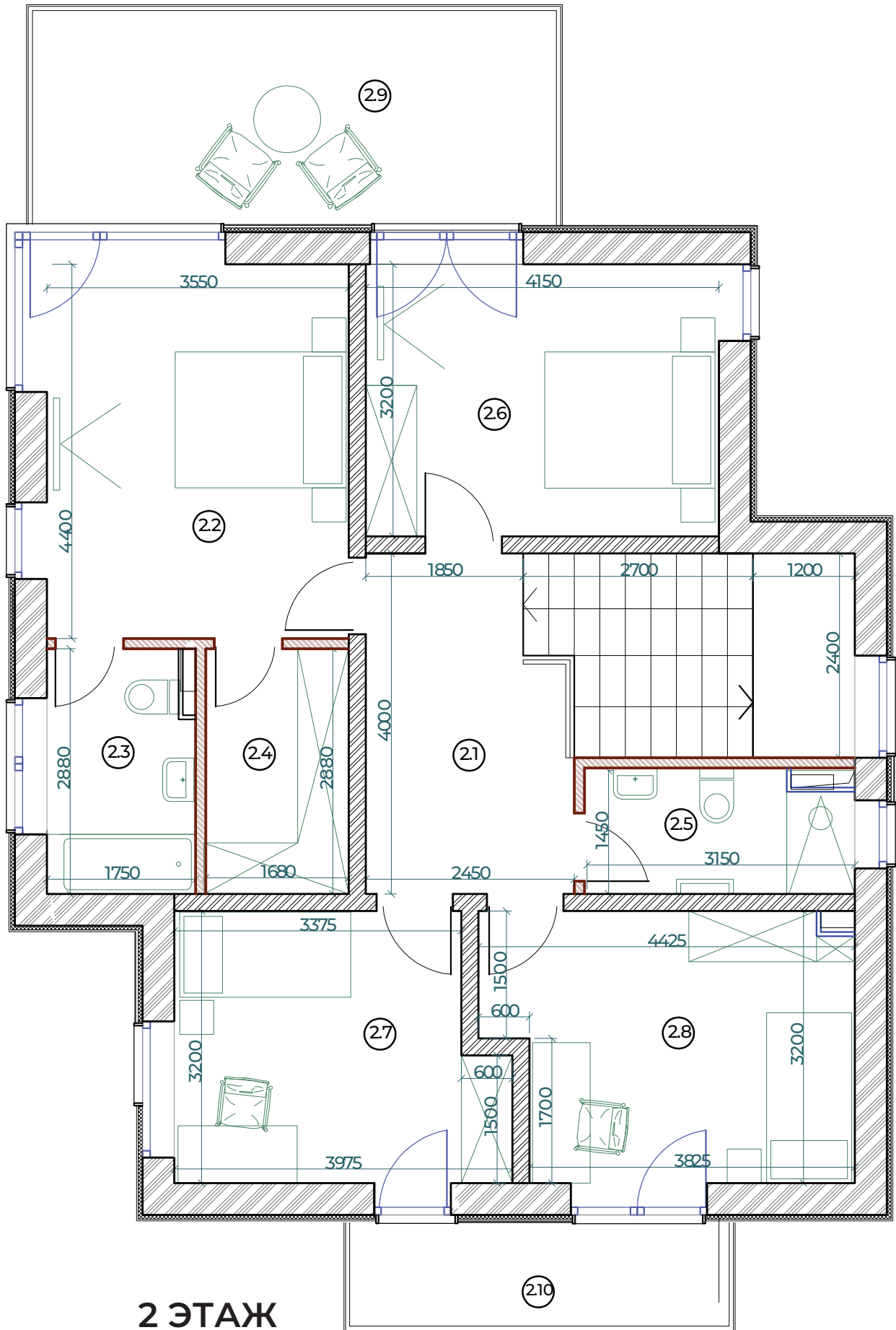
K-170



ПЛАНИРОВКА К-170



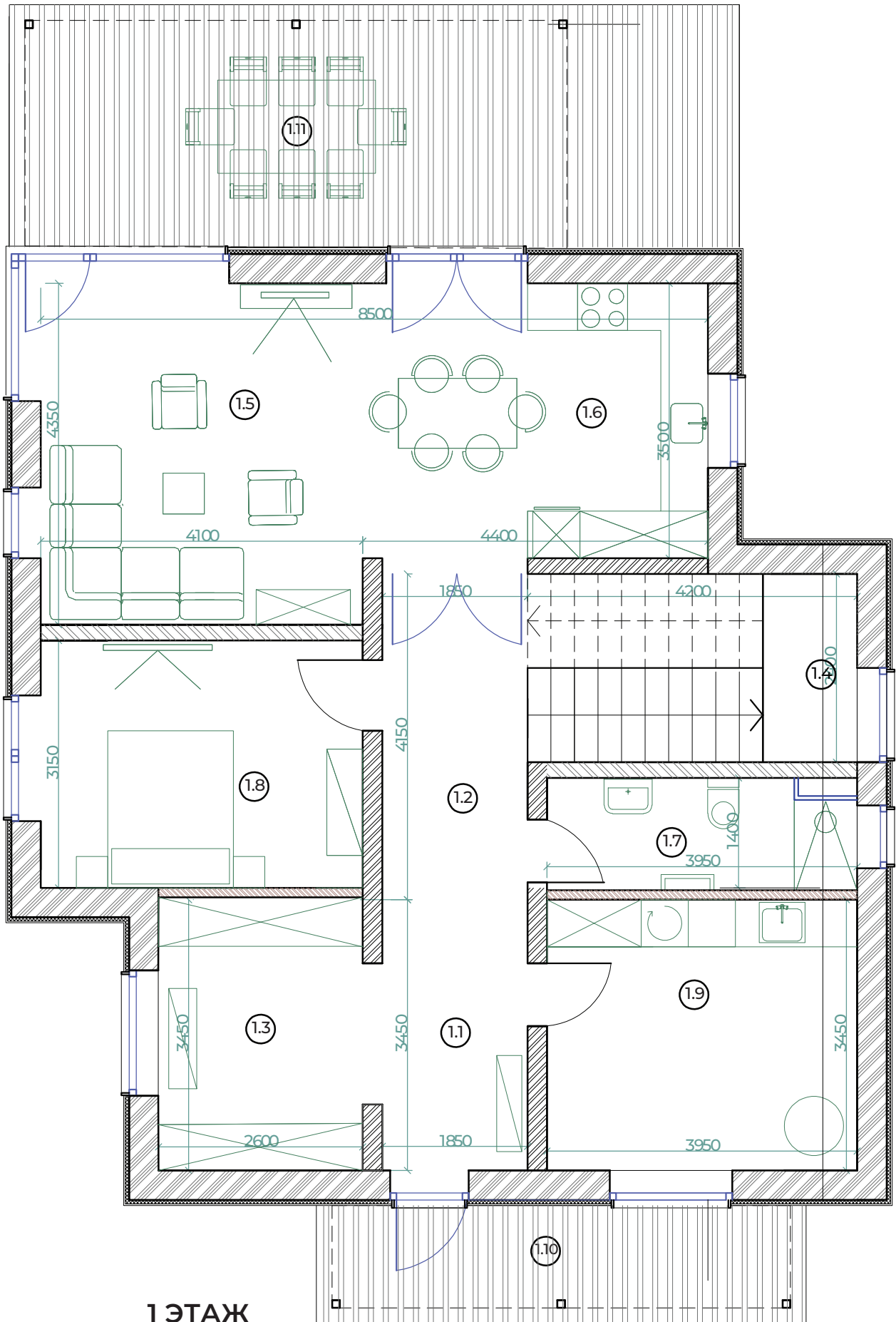
ПЛАНИРОВКА К-170



K-190

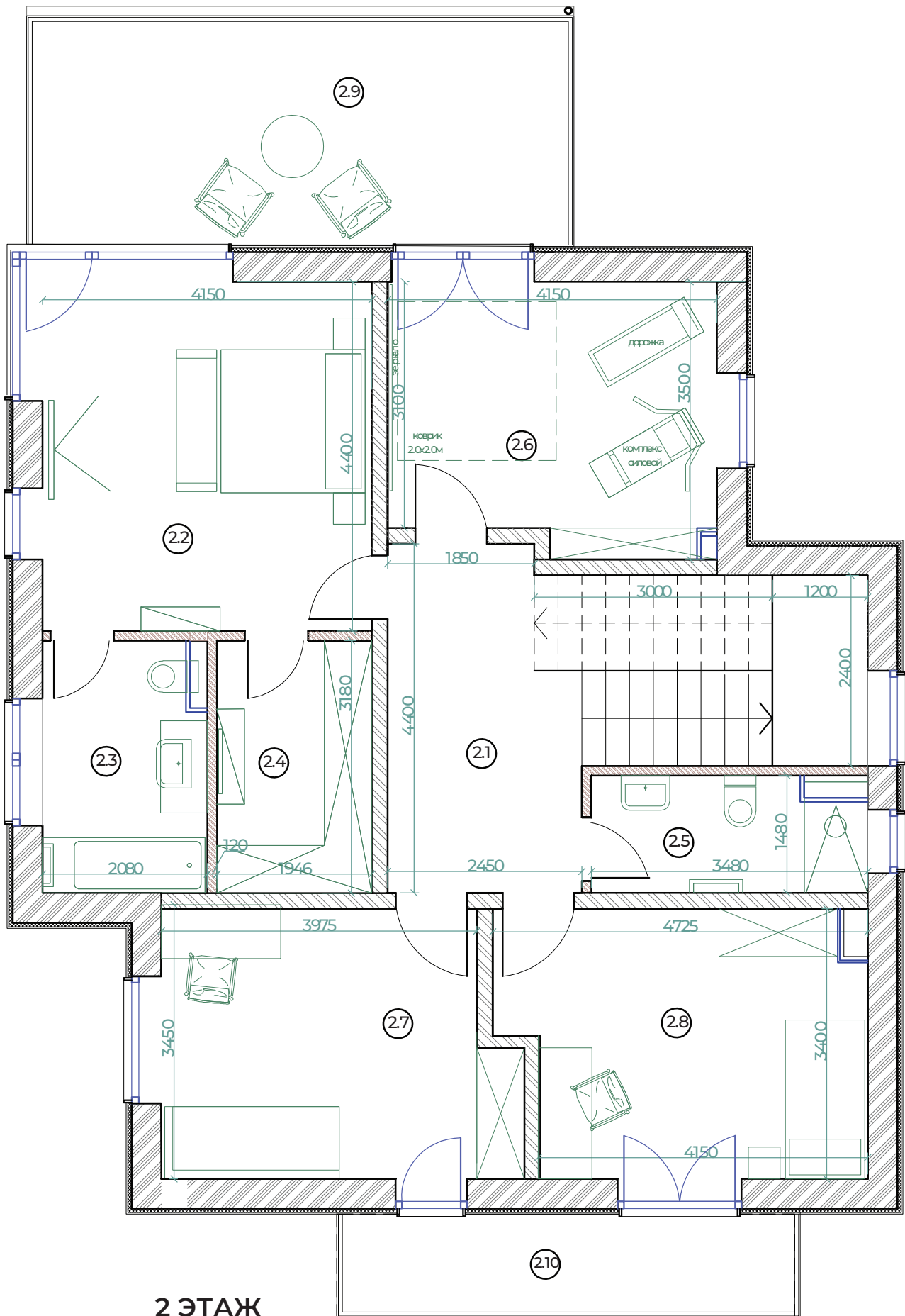


ПЛАНИРОВКА К-190



1 ЭТАЖ

ПЛАНИРОВКА К-190



ИНТЕРЬЕР



ИНТЕРЬЕР



СТРОЙКА





КАМЕРНЫЙ КОТТЕДЖНЫЙ ПОСЕЛОК БИЗНЕС-КЛАССА “ОДА VILLAGE”

Уважаемый Партнер,

Компания **Строй и Точка**, являющаяся одним из ведущих девелоперов на рынке загородной недвижимости Московской области, приветствует Вас и приглашает к сотрудничеству.

МЫ ПРЕДЛАГАЕМ ВОЗМОЖНОСТЬ РАСШИРИТЬ ОБЪЕМ РЕАЛИЗУЕМЫХ ВАМИ ПРОЕКТОВ, ДОПОЛНИВ ЕГО НАШИМИ ПРОЕКТАМИ:

- Коттеджный поселок «**Лесная Поляна**»
- Коттеджный поселок «**Копнино**»
- Коттеджный поселок «**Белавино**» ожидается старт «закрытых продаж»

Просим Вас ознакомиться с основной информацией, необходимой для комфортного и взаимовыгодного взаимодействия.

КАК ЗАФИКСИРОВАТЬ КЛИЕНТА?

- 1.** Фиксация клиента осуществляется в чат-боте Телеграм **@Sitcheck_bot**.
- 2.** Поступившая информация о клиенте обрабатывается не более 3-х часов, после чего клиенту присваивается определенный статус.
- 3.** Срок фиксации клиента – 2 месяца.
- 4.** При самостоятельном обращении Клиента на телефонный номер проекта уникальность может быть аннулирована.
- 5.** Для продления фиксации Клиента необходимо направить письмо на электронную почту ruzana.xromova@sitplus.ru с контактными данными Клиента.
- 6.** Вознаграждение АН/Агента составляет 4% от стоимости продажи.

КОНТАКТЫ

Хромова Рузанна – Руководитель отдела продаж

Тел.: **+7 (495) 363-76-15**

Моб.: **+7 985 736 74 76**

Почта: ruzana.xromova@sitplus.ru

ТЕЛЕГРАМ-БОТ ДЛЯ ПАРТНЕРОВ



Будем рады сотрудничеству и готовы рассмотреть удобную для Вас форму взаимодействия.