

Продажа комплекса производственных помещений



Продается комплекс офисно-производственных помещений.

Комплекс состоит из 5 зданий, производственного и офисного применения с участком земли.

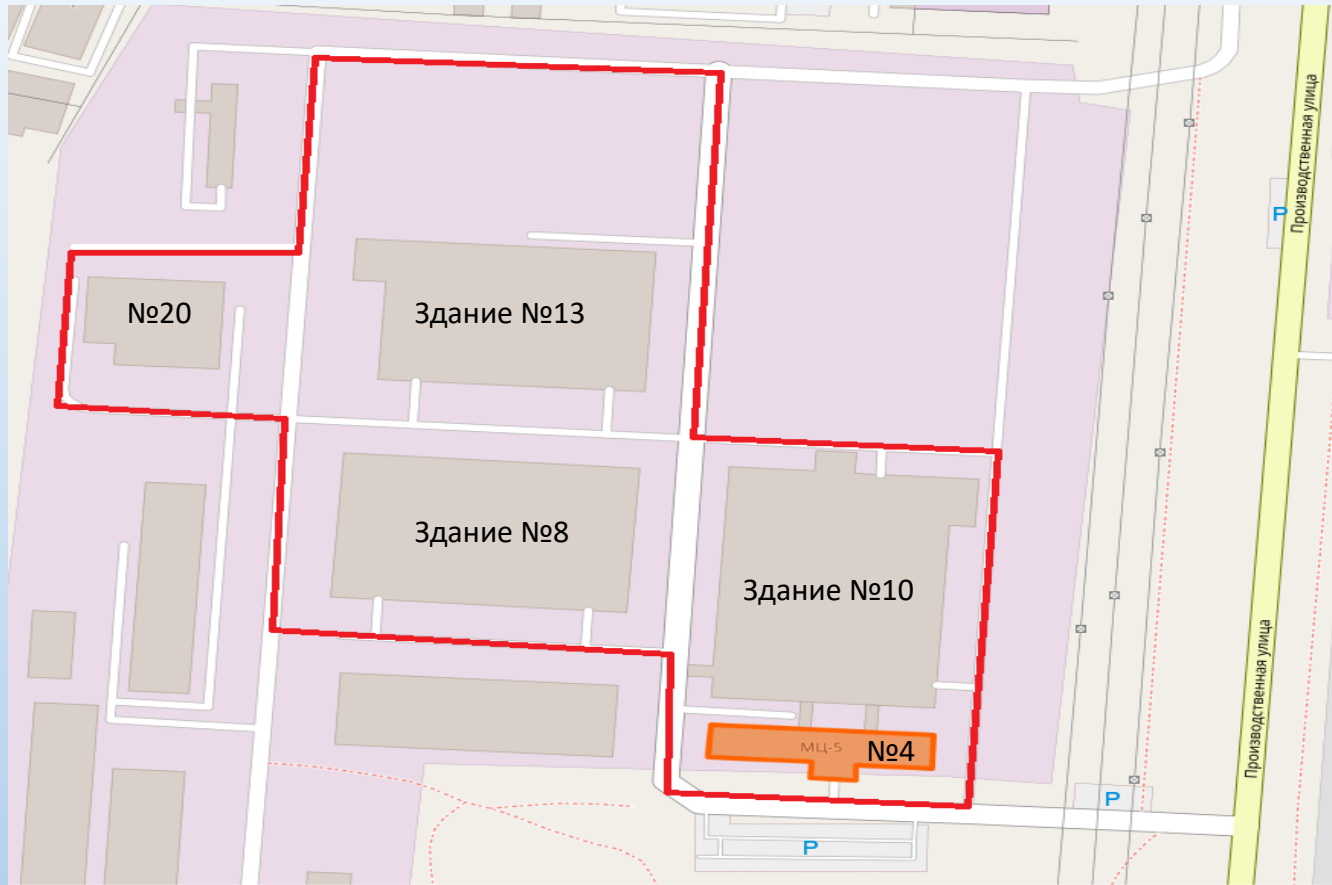
Использование: для размещения производственных или складских площадок.

Возможна продажа объектов недвижимости, как в комплексе, так и по отдельности.

г. Кирово-Чепецк, ул. Производственная, д. 10
Комплекс общей площадью 38695,5 м.кв.

Информация для контакта:
Котельников Михаил тел.+79097206999

Продажа комплекса производственных помещений



Преимущества предложения:

- мин срок запуска готового производства
- Развитая промышленная инфраструктура (логистика, энергетика, возможность газификации)
- Охраняемая огороженная территория
- Возможность расширения производственных объектов
- Дисконт за комплекс (скидка 10%)

г. Кирово-Чепецк, ул. Производственная, д. 10
Комплекс общей площадью 38695,5 м.кв.

Информация для контакта:
Котельников Михаил тел.+79097206999

Продажа комплекса производственных помещений

| Объект недвиж. | Характеристики объекта (здание/земля) | Площадь, кв.м. | Цена в объявлении | Описание |
|--|--|----------------|-------------------|-----------------------------------|
| 1. Здание №20 (КТС): 1) помещ. 1001 2) помещ. 1002 3) помещ. 1003 2. Земел.участок <i>Общая площадь здания 2820,2</i> | 1. 43:42:000042:1093; ул. Производственная, 10/8; 1991 г.; 2 этажа | 2 422,9 | 70 000 000 | офисно-производственное помещение |
| | 2. 43:42:000042:1157; ул. Производственная, 10/8; 1991 г. | 240,8 | | |
| | 3. 43:42:000042:1185; ул. Производственная, 10/8; 1991 г. | 156,5 | | |
| | 4. 43:42:000042:116; катег.зем.: земли населенных пунктов; вид разреш. использ.: для производственной деятельности | 4 090,0 | | |
| 1. Здание №10 2. Земел.участок | 1. 43:42:000040:145 ул. Производственная, 10/3; 1991 г.; 1 этаж + антресольный | 11 329,7 | 250 000 000 | производственные помещения |
| | 2. 43:42:000042:71; катег.зем.: земли населенных пунктов; вид разреш. использ.: для производственной деятельности | 18 877,0 | | |
| 1. Здание №8 2. Земел.участок | 1. 43:42:000042:488; ул. Производственная, 10/1; 1997 г., 2 этажа | 12 881,6 | 390 000 000 | производственные помещения |
| | 2. 43:42:000042:61; катег.зем.: земли населенных пунктов; вид разреш. использ.: для производственной деятельности | 22 414,0 | | |
| 1. Здание №4: 1) помещ. 1001 2) помещ. 1005 3) сооруж.4а(галерея) 2. Земел.участок в аренде | 1. 43:42:000042:1081; ул. Производственная, 10; 1991 г., первый этаж | 458,9 | 60 000 000 | офисное помещение |
| | 2. 43:42:000042:2665; ул. Производственная, 10; 1991 г., три этажа | 2 341,0 | | |
| | 3. 43:42:000042:561; ул. Производственная, 10а; 1991 г. | 105,8 | | |
| | 4. 43:42:000042:62; катег.зем.: земли населенных пунктов; вид разреш. использ.: для производственной деятельности | 8 075,0 | | |
| 1. Здание №13: 1) нежил.помещ. корп.№13 2) нежил.помещ. №1 2. Земел.участок <i>Общая площадь здания 8758,3</i> | 1. 43:42:000042:556; ул. Производственная, 10/4; 1992 г., два этажа | 3 507,5 | 263 000 000 | производственные помещения |
| | 2. 43:42:000042:1374; ул. Производственная, 10/4; 1992 г., два этажа | 5 250,8 | | |
| | 3. 43:42:000042:50; катег.зем.: земли населенных пунктов; вид разреш. использ.: для производственной деятельности | 16 834,0 | | |

Комплекс состоит:

- **Офисно-производственное помещение 2820,2 м.кв. и зем.участок 4090 м.кв.**
- **Производственное помещение 11329,7 м.кв. и зем.участок 18877 м.кв.**
- **Производственное помещение 12881,6 м.кв. и зем.участок 22414 м.кв.**
- **Офисное помещение 2905,7 м.кв.**
- **Производственное помещение 8758,3 м.кв. и зем.участок 16834 м.кв.**

г. Кирово-Чепецк, ул. Производственная, д. 10
Комплекс общей площадью 38695,5 м.кв.

Информация для контакта:
 Котельников Михаил тел.+79097206999

Кировская обл., Кирово-Чепецк, Производственная ул., 10/8, здание №20



Административно-производственное здание с земельным участком
Общая площадь здания 2820 кв.м.
Площадь земельного участка 4090 кв. м.
Первый этаж можно использовать как производственный или складской.
На втором этаже кабинетная планировка - расположены офисные помещения с хорошим ремонтом
У здания 5 входов(выходов)
Хорошие отдельные подъездные пути.
Водоснабжение, канализация - центральное
Электричество 1260 кВт
Пожарно-охранная сигнализация
70 000 000 руб.

Торг при осмотре объекта!

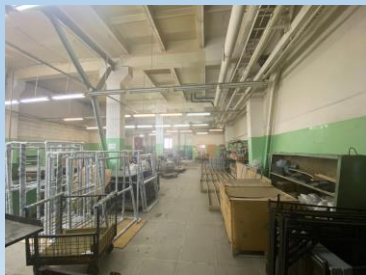


Информация для контакта:
Котельников Михаил тел.+79097206999

Кировская обл., Кирово-Чепецк, Производственная ул., 10/3, здание №10



Производственное здание с земельным участком, общая площадь здания 11330 кв.м. 1991 года постройки
Площадь земельного участка 18877 кв. м.
Можно использовать под производство или складской комплекс
2 этаж - расположены офисные помещения, столовая, медпункт
Отличные подъездные пути.
Территория огорожена под охраной.
Грузовой подъёмник 1000 кг
3 дебаркадера для погрузки/разгрузки
Встроенная трансформаторная подстанция мощностью 250 кВт
Пожарно-охранная сигнализация
Близость федеральных трасс
250 000 000 руб.
Торг при осмотре объекта!

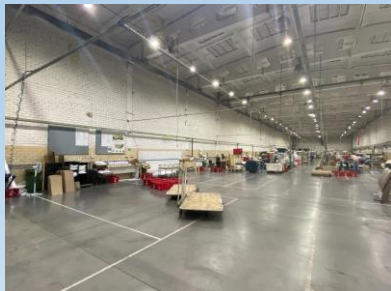


Информация для контакта:
Котельников Михаил тел.+79097206999

Кировская обл., Кирово-Чепецк, Производственная ул., 10/1, здание №8



Производственное здание с земельным участком
Общая площадь здания 12881 кв.м. 1997 года постройки
Площадь земельного участка 22414 кв. м.
Можно использовать под производство или складской комплекс
Отличные подъездные пути.
Территория огорожена под охраной.
Грузовой подъёмник 500 кг
3 дебаркадера для погрузки/разгрузки
Две встроенных трансформаторных подстанций общей мощностью 412 кВт
Пожарно-охранная сигнализация
Близость федеральных трасс
390 000 000 руб.
Торг при осмотре объекта!



Информация для контакта:

Котельников Михаил тел.+79097206999

Кировская обл., Кирово-Чепецк, Производственная ул., 10а, здание №4



Офис площадью 2905 м² (г Кирово-Чепецк ул Производственная 10а).

Дом: тип строения - административное, материал стен - блочный, этаж - 1, этажность - 3.

Общая площадь здания 2905 кв.м. 1991 года постройки Можно использовать под офис Отличные подъездные пути. Территория огорожена под охраной. Отопление здания от котельной Химкомбината по тарифам КТК Водоснабжение, канализация - центральное Пожарно-охранная сигнализация Близость федеральных трасс 60 000 000 руб.

Торг при осмотре объекта!



Информация для контакта:

Котельников Михаил тел.+79097206999

Кировская обл., Кирово-Чепецк, Производственная ул., 10/4, здание №13



Производство площадью 8758 м² (г Кирово-Чепецк ул Производственная 10/4).

Дом: тип строения - производственное, материал стен - блочный, этаж - 1, этажность - 1.

Общая площадь здания 8758 кв.м. 1991 года постройки Площадь земельного участка 16834 кв. м. Можно использовать под производство или складской комплекс Отличные подъездные пути. Территория огорожена под охраной. 2 дебаркадера для погрузки/разгрузки Водоснабжение, канализация - центральное Встроенная трансформаторная подстанция мощностью 250 кВт Пожарно-охранная сигнализация Близость федеральных трасс 263 000 000 руб.

Торг при осмотре объекта!

Информация для контакта:

Котельников Михаил тел.+79097206999